

Gemeinde Alling



Informationen für unsere Bürger

Inhaltsverzeichnis

Grußwort des Ersten Bürgermeisters	S. 3	Senioren und Soziales	S. 30
Alling ist ...	S. 4	Seniorenbeirat	S. 31
Zahlen–Daten–Fakten	S. 5	Nachbarschaftshilfe	S. 32
Gemeindeportrait – Ortsteile	S. 6	Familienstützpunkt	S. 33
Die Gemeindeverwaltung	S. 10	Notrufe und Service	S. 35
Alling ist Fairtrade Town	S. 11	Freizeit, Sport, Kultur, Ehrenamt	
Gemeindliche Einrichtungen	S. 13	Vereine und Organisationen A–Z	S. 36
Gemeindebücherei	S. 14	Sport	S. 36
Bauhof	S. 15	Kunst, Kultur, Musik	S. 36
Bürgermeister und Gemeinderat	S. 16	Feuerwehren, Tradition, Brauchtum, andere Vereine	S. 37
Bürgerservice und		Bauernverband, Jagdgenossenschaft	S. 38
öffentliche Einrichtungen	S. 17	Politische Gruppierungen, Parteien	S. 38
Abfall und Wertstoffe		Freizeit und Naherholung	
Ver- und Entsorgung		Gastronomie, Übernachtung	S. 39
Strom, Wasser, Abwasser		Kneipp-Anlage	S. 39
Finanz- und Landratsamt		Banken und Post	S. 40
Buslinien und Haltestellen	S. 18	Nahversorgung	S. 40
Kirchen und		Hofläden und Hofmetzgereien	S. 41
kirchliche Einrichtungen	S. 19		
Kinder, Jugend und Bildung	S. 19		
Pfarrkindergarten Alling	S. 20		
Kinderkrippe Alling	S. 21		
Kinderhaus Blütenburg Biburg	S. 23		
Grundschule Alling	S. 25		
Kinderhort Alling	S. 27		
Mittagsbetreuung	S. 28		
Kinderspielplätze	S. 29		

Impressum

Herausgeber:

Gemeinde Alling

Auflage:

500 Exemplare im April 2025

Letzter aktualisierter Stand als PDF-Format auf www.alling.de

Herstellung:

Gerhard und Eva Gauck GbR

Enterbruck 5a · 82296 Schöngeising · www.gauck.de

Grußwort des Ersten Bürgermeisters



Herzlich willkommen in Alling!

Liebe Mitbürgerinnen und Mitbürger,
liebe Gäste,

wie schön, dass Sie den Weg nach Alling gefunden haben – sei es als neue Bewohnerin oder neuer Bewohner, als Ausflügler oder einfach als jemand, der sich für unsere Gemeinde interessiert.

Alling ist ein Ort mit Herz: modern, naturnah und verkehrsgünstig gelegen. Was uns besonders macht, ist das starke Miteinander – geprägt von Engagement, Lebensfreude und einem ausgeprägten Sinn für Gemeinschaft.

Mit dieser Broschüre möchten wir Ihnen den Einstieg erleichtern: Sie finden hier viele nützliche Informationen rund um das Leben in Alling – von A wie Abfallentsorgung bis Z wie Zusammenhalt. Ob Sie wissen möchten, wo unsere Kindertageseinrichtungen sind, wie Sie mit dem Bus nach München kommen oder welche Vereine sich über neue Mitglieder freuen – hier werden Sie fündig.

Noch mehr Aktuelles, Einblicke und Veranstaltungshinweise finden Sie auf unserer Website www.alling.de, auf unserer Facebook-Seite facebook.com/gemeindealling, auf Instagram (@gemeinde.alling) sowie über die BayernFunk AllingApp. Bleiben Sie mit wenigen Klicks auf dem Laufenden – schnell, direkt und immer aktuell.

Und wenn doch noch Fragen offenbleiben: Unser Team im Rathaus hilft Ihnen jederzeit gerne weiter.

Wir freuen uns, dass Sie da sind!

Mit herzlichen Grüßen

Ihr

Stefan Joachimsthaler
Erster Bürgermeister



Alling ist ...

Das sagen unsere Bürger über ihren Heimatort:

- „wo mein Herz glücklich ist“
- „der Ort, an dem wir zueinander JA gesagt haben“
- „das schönste Dorf im Brucker Land“
- „wenn ich mit meinem Enkel unterwegs bin und der sagt: Oma, ich glaub, dich kennen viele Leute“
- „nach Hause kommen“
- „ein kleiner Ort mit großer Herzlichkeit“
- „voller Respekt und Wertschätzung für unsere Seniorinnen und Senioren“
- „ein Ort, an dem Kinder groß werden können“
- „ein Ort zum Leben, Lieben, Lachen“
- „mein Heimatort, an dem ich Glück und Frieden genießen darf“
- „der Ort, zu dem ich nach einem wunderbaren Urlaub noch lieber heimkomme“
- „Wir-Gefühl und eine starke Gemeinschaft“



DACHDECKEREI
SPENGLEREI
ABDICHTUNGSTECHNIK

Ammerseestraße 19 · 82239 Alling · Tel. 0 81 41 3 55 10 66
mail@dachdeckerei-krasniqi.de · www.dachdeckerei-krasniqi.de

Zahlen – Daten – Fakten

Ortsteile:	Alling, Biburg, Holzhausen, Angerhof, Gagers, Germannsberg, Hoflach, Holzkirchen, Neuried, Wagelsried	
Größe:	21,01 km ² = 2101 ha – Höhe 538 m über NN Der Landkreis Fürstentfeldbruck hat eine Fläche von 434,79 km ²	
Einwohnerzahl:	Zum 31.01.2025 betrug die Einwohnerzahl 4.099 Personen.	
	0– 3 Jahre	145
	4– 6 Jahre	136
	7–15 Jahre	405
	16–18 Jahre	127
	19–44 Jahre	1.275
	45–65 Jahre	1.249
	ab 66 Jahre	762
	davon wohnen im	
	Hauptort Alling	2.952
Kulturelle und Sport-Einrichtungen:	Biburg	790
	Holzkirchen	153
	Holzhausen	133
	weitere Ortsteile	71
	OT Alling:	Bürgerhaus, Bücherei, Sporthalle, Schulsportplatz, Sportgelände mit 3 Fußballplätzen, Tennisanlage mit 4 Plätzen, 4 Sommer-Stockbahnen und eine private Anlage mit Beachvolleyball in- und outdoor, Beachsoccer-Court, 5 Tennisplätze, mehrere private Reitanlagen
	OT Biburg:	Bürgerhaus, Sportgelände mit 2 Fußballplätzen, Tennisanlage mit 2 Plätzen, 2 Sommerstockbahnen, Beachvolleyballfeld, Bouleplatz mit 4 Bahnen, Gymnastikraum
	OT Angerhof:	Swingolfanlage (Swingolf und Fußballgolf)
	Feuerwehren: OT Alling:	Die Freiwillige Feuerwehr Alling (seit 1875) ist mit 2 Löschfahrzeugen und 1 Mehrzweckfahrzeug ausgerüstet.
	OT Biburg:	Die Freiwillige Feuerwehr Biburg (seit 1897) ist mit 1 Löschfahrzeug und 1 Tragkraftspritzenfahrzeug ausgerüstet.
	OT Holzhausen:	Die Freiwillige Feuerwehr Holzhausen (seit 1899) ist mit 1 Löschfahrzeug ausgerüstet.
Wirtschaft:	Handwerks-, Dienstleistungsbetriebe und Angebote der freien Berufe schaffen viele Ausbildungs- und Arbeitsplätze. Im Gemeindegebiet werden noch einige landwirtschaftliche Betriebe aktiv bewirtschaftet. Die Produkte werden auch regional oder ab Hof vermarktet.	



Gemeindeportrait – Ortsteile

Alling gehört als selbstständige Gemeinde zum Landkreis Fürstentfeldbruck. Der Ort liegt 8 km von der Großen Kreisstadt Fürstentfeldbruck entfernt, wo sich auch Landratsamt und Kreisverwaltung befinden.

Die Gesamtgemeinde besteht aus dem Hauptort Alling, dem Ortsteil Biburg, den Kirchdörfern Holzhausen, Holzkirchen sowie den Weilern Germannsberg, Hoflach, Neu-ried, Wagensried, Gagers und dem Angerhof. Alling hat 4.099 Einwohner (Stand 31.1.2025). Davon wohnen 2.952 im Hauptort Alling, 790 in Biburg, 133 in Holzhausen und insgesamt 224 in den weiteren Ortsteilen.

Die älteren Ortskerne und Weiler haben ihren charmanten, dörflichen Charakter bewahrt. Einige landwirtschaftliche Anwesen sind noch bewirtschaftet. In Hofläden bieten unsere Landwirte Produkte aus eigener Erzeugung und aus der Region an. Die Wohnsiedlungen sind geprägt von Einfamilien- und Reihenhäusern in ruhigen Wohnstraßen, mit viel Grün und idyllischen Gärten.



Der Hauptort Alling

Im Hauptort Alling gibt es eine zweizügige Grundschule, ein Kinderhaus mit 6-gruppigem Kindergarten und Kinderkrippe sowie einen Hort mit ganztägiger Betreuung und eine Mittagsbetreuung. Unsere Vereine und sozialen Einrichtungen spannen sich wie ein Netz um unsere Gemeinschaft und stehen für guten Zusammenhalt. Sie bieten allen, Kindern und Jugendlichen, ebenso wie Berufstätigen, Familien und Senioren viele Gelegenheiten, Anschluss zu finden und am gesellschaftlichen Leben teilzuhaben.

Die Ortsteile

Angerhof

Idyllischer Weiler mit herrlicher Aussicht, zwischen Germannsberg und Biburg. Früher war das Anwesen ein Wirtschaftshof des Klosters Fürstentfeld. Heute gibt es dort eine



Das Rathaus auf dem Kirchberg mit modernem Bürgerservice.



Auf der Terrasse der „Angerhütte“ kann man Kuchen oder eine Brotzeit bei herrlicher Aussicht genießen.

Gemeindeportrait – Ortsteile

Swingolf- und Fußballgolf-Anlage mit Brotzeitstüberl. Von dort oben hat man an Föhn-tagen einen fantastischen Ausblick auf die Alpenkette. Ein lohnendes Ausflugsziel für die ganze Familie.



Swingolf am Angerhof: Spaß für die ganze Familie.

Biburg

Zweitgrößter Ortsteil. Biburg liegt nordwestlich von Alling, in welliger, waldreicher Umgebung. Biburg verfügt über ein eigenes Bürgerhaus mit Bewirtung, eine eigene Ortsfeuerwehr und eine eigene Sportanlage. Das Biburger Kinderhaus beherbergt Krippe und Kindergarten. Biburg hat sich seinen Charme als Dorf mit Bauernhöfen und Landwirtschaften erhalten. Ebenso findet man idyllisch gelegene Wohnsiedlungen mit modernen Einfamilienhäusern.



Pfarrkirche Maria Himmelfahrt und Heilige Dreifaltigkeit in Biburg (sie hat zwei Namen).



Biburg von oben.

Gagers

Weiler inmitten von Wald und Wiesen. Von Biburg aus ist Gagers über die Bergstraße zu erreichen. Heute leben dort 7 Einwohner. Der Name „Gagers“ bedeutet nach Überlieferungen „Heckenbefestigung“ (Gehag, Gehege). Die Generationen von Familien, die dort lebten, sind seit dem 17. Jahrhundert bis in die heutige Zeit nachvollziehbar.



Germannsberg

Weiler auf einer Anhöhe mit herrlicher Aussicht. Mit 608 Meter über N.N. ist er der höchstgelegene Punkt des Gemeindegebietes. Der Föhn beschert oft einen traumhaft schönen Blick auf die Alpen. Im Jahr 769 hat die Witwe Kepahilt eine längst nicht mehr existente Kirche in „Germania in monte“ dort oben errichten lassen. In den 50er Jahren beherbergte unsere verstorbene Altbürgermeisterin Lieselotte Heinisch in ihrer Villa auf dem Germannsberg ein Kindererholungsheim. Die letzte Milchviehwirtschaft der Gemeinde ist der Lipphof.

Gemeindeportrait – Ortsteile



Lipphof – die letzte Milchwirtschaft im Ort.



Diese Villa war in den 50er Jahren ein Kindererholungsheim.

Hoflach

Weiler mit historischer Bedeutung. Dort in den Feldern trug sich die Schlacht von Hoflach im Jahre 1422 zu. Die Herzöge von Bayern-München, Ernst und Wilhelm III., siegten über ihren Vetter Ludwig VII. von Bayern-Ingolstadt.

Die Hoflacher Kirche – von weither zu sehen auf der Anhöhe – wurde seinerzeit von Herzog Ernst gestiftet. Er soll während der Schlacht ein Gelübde abgelegt haben, als sein Sohn im Kampfgetümmel in Lebensgefahr geriet. Aus Dankbarkeit für dessen Errettung versprach er, eine Kapelle errichten zu lassen. Ein Fresko in der Kapelle stellt die siegreichen Münchner mit ihren Truppen

dar. Sie wurde vor einigen Jahren aufwendig restauriert und instandgesetzt. Im Jahr 2022 wurde das 600. Jubiläum der Schlacht mit einer historischen Ausstellung, und fortgesetzt im Jahr 2023 mit einem großen Mittelalterfest gefeiert.



Die Votivkapelle von Hoflach trägt den Namen St. Maria und Georg. Sie steht auf privatem Grund und kann nur zu bestimmten Zeiten besichtigt werden.



Zum 600. Jubiläum der Schlacht bei Hoflach wurde dieses Abbild des Freskos aus der Kapelle, mit detaillierter Beschreibung, entlang des Radweges aufgestellt.

Holzhausen

Pittoreskes Kirchdorf über dem Ampertal. Der kleine Ortsteil verfügt über eine eigene Ortsfeuerwehr. Das Feuerwehrhaus wird auch als Gemeinschaftshaus genutzt.

Gemeindeportrait – Ortsteile

Markant ist die Heilig-Kreuz-Kirche in der Dorfmitte. Das geschichtsträchtige Gotteshaus stammt aus dem 13. Jahrhundert. Holzhausen (früher „Holzhüsir“ – Häuser aus Holz) soll auf Wachhäuser an der Römerstraße zurückgehen. Von Holzhausen über den Schöngeisinger Berg hinunter, gelangt man ins Naturschutzgebiet Amperauen.



Holzkirchen

Hübsches Kirchdorf, erhöht im Norden von Alling, ein Spaziergang über eine kleine Fußgängertreppe von Alling aus. Das Schmuckstück von Holzkirchen ist der Schlossbauern-Hof mit Seerosenweiher. Im Jahr 1688 wurde vom kurfürstlichen Hofkriegszahlmeister Hufnagel an dieser Stelle das Schloss zu Holzkirchen erbaut. Von diesem ehemaligen Schloss ist nichts mehr erhalten. Heute beherbergt der malerische



Vierseithof ein Mehrgenerationen-Wohnhaus.

Neuried

Kleiner Weiler südwestlich von Biburg. Aus Chroniken geht hervor, dass er im Jahr 1895 gegründet wurde. In alten Landkarten wurde für diesen Weiler der Name Neuholzhausen verwendet.



Wagelsried

Der Weiler liegt zwischen Biburg und der Bundesstraße B2.

Die Höfe gehörten in früheren Jahrhunderten zum Kloster Fürstenfeld. Der älteste Hof dürfte der Agathenhof aus dem 13. Jahrhundert sein. Er wird heute im Privatbesitz erhalten.



Gemeindeverwaltung

Erster Bürgermeister		Tel. (08141) 379490-121
Stefan Joachimsthaler	buergermeister@alling.de	Tel. (0170) 7949001
Vorzimmer Bürgermeister/Steueramt		
Sabrina Mayr	steueramt@alling.de	Tel. (08141) 379490-142
Geschäftsleiter, Leiter Finanzverwaltung		
Benedikt Friedinger	finanz@alling.de	Tel. (08141) 379490-141
Einwohnermeldeamt/	einwohnermeldeamt@alling.de	
Gewerbeamt/Bürgerservice/	gewerbeamt@alling.de	
Pässe/Friedhofsverwaltung	standesamt@alling.de	
Manuela Kiemer		Tel. (08141) 379490-106
Standesamt/Wahlamt	einwohnermeldeamt@alling.de	
Carina Pförsch	standesamt@alling.de	Tel. (08141) 379490-107
Einwohnermeldeamt/Pässe/	einwohnermeldeamt@alling.de	
Gewerbeamt/Verkehrsamt/	gewerbeamt@alling.de	
Bürgerservice/Ordnungsamt	ordnungsamt@alling.de	
Daniela Söhnel	standesamt@alling.de	Tel. (08141) 379490-107
Bauamt Leitung		
Mathias Kral	bauamt@alling.de	Tel. (08141) 379490-131
Bauamt/Sitzungsdienst		
Lukas Ehleiter	bauamt@alling.de	Tel. (08141) 379490-132
Finanzverwaltung/Kindertagesstätten		
Ines Schuster	kinderbetreuung@alling.de	Tel. (08141) 379490-147
Anlagenbuchhaltung/stv. Gemeindekasse		
Birgit Dräxler	finanz@alling.de	Tel. (08141) 379490-146
Leitung Gemeindekasse		
Michael Wilde	finanz@alling.de	Tel. (08141) 379490-145
IKT/Informationssicherheit/Datenschutz		
Rainer Kempka	datenschutz@alling.de	Tel. (08141) 379490-171
Beförderung von Schul- und Kindergartenkindern/		
Organisation/Bestellwesen/Schlüsselverwaltung		
Gitti Schmid	schmid@alling.de	Tel. (08141) 379490-155
Öffentlichkeitsarbeit/Archiv	oeffentlichkeitsarbeit@alling.de	
Andrea Binder	archiv@alling.de	Tel. (08141) 379490-151
Projektplanung		
Monika Frey	projektplanung@alling.de	Tel. (08141) 379490-136
Personal		
Martina Surmann	personal@alling.de	Tel. (08141) 379490-126
Bauhof		
Franz Heiß	bauhof@alling.de	Tel. (0170) 7949041
Hausmeister		
Adolf Handelshauser	handelshauser@grundschule.alling.de	Tel. (0170) 7949030
Krzysztof Weiß	weiss@alling.de	Tel. (0170) 7949007

Alling ist Fairtrade Town



Seit 2024 trägt Alling das Zertifikat Fairtrade Town. Das Siegel ist ein Zeugnis für das gemeinsame Engagement für Gerechtigkeit und eine bessere Welt. Als Fairtrade Town leistet Alling einen aktiven Beitrag, um Lebensbedingungen von Kleinbauern und Arbeitern im Globalen Süden zu verbessern.

Fair heißt auch regional und saisonal

Der Gedanke an fairen Handel sollte unsere Kaufentscheidungen immer mehr beeinflussen: Kaufen wir möglichst bio, fair und auch regional und saisonal! Sorgen wir dafür, dass jene, die uns täglich den Tisch decken, auch selbst satt werden – das gilt auch für unsere Landwirte, Metzger, Bäcker, Fischer und Winzer.



Im Bürgerbüro liegen „Faire Rezepte“ zum Mitnehmen aus. In unseren Lebensmittelgeschäften können Sie dazu die Zutaten mit dem Fairtrade-Siegel kaufen.

Fair und regional passt gut zusammen: **Geschenkkörbe aus dem Rathaus** enthalten Regionales aus unseren Hofläden und immer auch eine Fairtrade-Köstlichkeit.

Fair sein – fair bleiben!

Mit der Verleihung des Titels Fairtrade Town ist das Engagement keineswegs abgeschlossen. Denn es geht darum, den Fairtrade-Gedanken zu verbreiten und in die Bevölkerung zu tragen. Wir suchen in unserer Gemeinde ständig neue Akteure – Vereine, Organisationen, auch Privatpersonen – die uns beim Projekt Fairtrade unterstützen. Das kann durch die Verwendung von fairen Produkten sein. Fairtrade-Kaffee auf Veranstaltungen ausschenken, Fairtrade-Baumwolle für die Vereins-T-Shirts, faire Schokolade für den Geschenkkorb – es gibt viele Möglichkeiten. Dauerhafte Engagements sind genauso denkbar wie einmalige Aktionen, wie eine zeitweilige Plakatausstellung im Flur zum Vereinsheim oder ein Fairtrade Brunch.

In einer Welt, die zunehmend miteinander vernetzt ist, kann jeder Einzelne etwas Gutes in dieser Welt tun – durch bewusste und faire Entscheidungen im Alltag.



- Dachdecker- und Spenglerarbeiten
- Wärmedämmung
- VELUX®-Fenster



MARKUS ▲
JÄGER

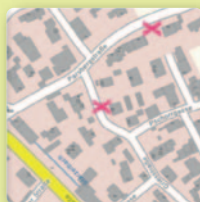
Pfarrgasse 1
82239 Alling
08141 80000

Ihr Dachdeckermeister



So findet ihr uns:
Griesstr. 16 • Parsbergstr. 6
82239 Alling

Unsere Selbstbedienungsläden
haben 24/7 geöffnet!



Bei uns gibt's verschiedene
Sorten Honig und weitere
saisonale Bienenprodukte.



Ihr könnt auch jederzeit im
Onlineshop bestellen unter:
www.Geila-Honig.de

HOTEL LICHTBLICK
Am Sonnenlicht 3
82239 Alling

08141 534880
www.lichtblick-hotel.de
info@lichtblick-hotel.de



LICHTBLICK
HOTEL

Kirchstraße 7
82239 Biburg
Tel. 08141 43720
Fax 08141 347499
Handy 0171 5895838
E-Mail: woerl.heizungsbau@t-online.de

Karl Wörl
Sanitär - Heizungsbau

**Meisterbetrieb
der Innung**

Lüftung · Solar · Pelletheizung · alternative Energien · Kundendienst

Gemeindliche Einrichtungen

Gemeinde Alling

Am Kirchberg 6
Montag bis Freitag
Donnerstag zusätzlich

www.alling.de
info@alling.de
8.00–12.00 Uhr
14.00–18.00 Uhr

Tel. (08141) 379490-0

Gemeindebücherei Alling

Hoflacher Straße 5 (Bürgerhaus)

Dienstag	14.30–18.30 Uhr (außer in den Ferien)	
Donnerstag	10.00–12.00 und 14.30–18.30 Uhr (außer in den Ferien)	
Andrea Schlick	buecherei@alling.de	Tel. (08141) 379490-350
Heike Voß, Angela Pschorr	www.buecherei.alling.de	

Gemeindearchiv Alling

Andrea Binder
(Di. 8.00–12.00)

archiv@alling.de

Tel. (08141) 379490-151

Chronik Biburg

Rupert Ludwig

rupertludwig@gmx.de

Tel. (08141) 43205

Seniorenbeirat

Hermann Dejako

hermann@dejako.de

Tel. (08141) 386300

Freiwillige Feuerwehren Alling, Biburg und Holzhausen – siehe Seite 37



VON ROHBAU BIS SCHLÜSSELFERTIGBAU - ANBAU BIS UMBAU



VILGERTSHOFER
Bau GmbH




08141 827920
info@vilgertshofer.com

Wir bauen Zukunft!



VILGERTSHOFER
Hofte GmbH



WIR ÜBERNEHMEN IHRE
Mietverwaltung
FÜR WOHN- & GEWERBEOBJEKTE
MIT STEUERABWEIS

08141 8279210
immobilien@vilgertshofer.com

Gemeindebücherei

Unsere Bücherei befindet sich im Dachgeschoss des Bürgerhauses. In gemütlicher Atmosphäre laden Sitzkissen, Sofas, Lese- und Spielecken zum Lesen und Schmökern, Entspannen und Träumen ein, und es ist auch ein Ort, um sich zu treffen und zu plaudern. Der Bücherei umfasst derzeit 7.111 Medien, darunter

Schöne Literatur/Belletristik	2.009
Kinder- und Jugendbücher	2.916
Sachbücher	1.013
Hörbücher	513
Spiele	187
Zeitschriften	346
CDs und Comics	127

Die Bücherei ist an die „Onleihe eMedien Bayern“ mit einem Bestand von 57.050 Medien angeschlossen.

Gebühren

Büchereiausweis für Kinder, Jugendliche und Erwachsene beträgt 2,50 Euro.
Kinder der 1. Schulklasse, die den Bibliothekskurs mitmachen, erhalten den Ausweis kostenlos.

Die Jahresgebühr für Erwachsene beträgt 12,00 Euro. Kinder und Jugendliche bis 18 Jahre sind kostenfrei. Überziehungsgebühren für Kinder und Jugendliche –,50 Euro und Erwachsene 1,00 Euro pro Medium und pro angefangene Woche. Die Benutzerordnung kann auf der Homepage www.buecherei-alling.de eingesehen werden.



Öffnungszeiten

Dienstag 14.30–18.30 Uhr
Donnerstag 10.00–12.00 Uhr und
14.30–18.30 Uhr

In den Schulferien ist die Bücherei im Allgemeinen geschlossen. Ausnahmsweise Öffnungstage in den Ferien finden Sie auf unserer Homepage.

Veranstaltungen

Für die Schüler der 1. Klassen bieten wir den Workshop BibFit an – hier machen wir die jungen ABC-Schützen fit für die Nutzung der Bücherei. Zweimal im Jahr können Bücherfreunde auf unserem großen Bücherflohmarkt aussortierte Literatur sehr günstig kaufen. Ein großer Spielenachmittag findet ebenfalls einmal im Jahr statt.

Zu Ostern und im Advent lesen wir den Kindern Geschichten vor und gelegentlich gibt es Lesungen für Kinder. Jeden ersten Donnerstag im Monat laden wir zu Aktionen gemeinsam mit dem Familienstützpunkt ein.



Bauhof



Der Bauhof arbeitet selbstständig bzw. nach Beauftragung durch die Gemeindeverwaltung. Ansprechpartner für die Bürger sind deshalb die Sachbearbeiter in der Gemeindeverwaltung. Sie geben Infos und Aufträge an den Bauhof weiter.

Aufgaben des Bauhofs sind u. a.

- Unterhalt und Pflege der gemeindlichen Grünanlagen und Ausgleichsflächen, einschließlich Friedhöfe, Spielplätze, Außenanlagen, Gemeindegebäude, Neuanlage von Grünflächen
- Unterhalt und Pflege von Hecken, Sträuchern und Bäumen, Pflanzungen von Bäumen und Sträuchern, Baumpflege und -kontrolle
- Spielplätze: Spielplatzkontrolle, Unterhalt von Spielgeräten, Montage von neuen Spielgeräten
- Straßenunterhalt und Straßenkontrolle, Unterhalt und Pflege der Straßenausstattung, Straßenreinigung inkl. Straßenabläufen und Sickerschächten, Instandhaltung Straßen und Wege
- Gewässerunterhalt, Grabenreinigung inkl. Pflege und Instandhaltung von Böschungen
- Winterdienst mit Rufbereitschaft
- Befüllung und Kontrolle Streugutkisten
- Kontrollen: Maibaum, Brücken, Flutlichtmasten

- Sonstiges: Reinigungsarbeiten, Müllentsorgung, Botengänge, Instandhaltung öffentlicher Liegenschaften, Mitwirkung bei gemeindlichen Veranstaltungen

Für die Erledigung seiner Aufgaben steht dem Bauhof ein moderner Fuhrpark zur Verfügung. Die Gebäude des Bauhofs befinden sich in der Flurstraße, vor dem Großen Wertstoffhof. Dort steht auch das Salzsilo mit einem Fassungsvermögen von 100 Tonnen. Damit ist der Bauhof für den Winterdienst gut gerüstet. Nicht benötigtes Salz kann problemlos bis zum nächsten Winter gelagert werden.



Der Bauhof in Zahlen

Die vielseitige Arbeit unseres Bauhofs lässt sich in Zahlen etwa so ausdrücken:

Sie kümmern sich um

- ca. 38 km Straßen
- ca. 8 km Rad- und Gehwege
- ca. 46000 qm Grünflächen
- ca. 49000 qm Ausgleichsflächen
- 38 Streugutkisten
- 11 Spielplätze
- 70 Parkbänke
- 16 Hundetoiletten
- 3 Friedhöfe
- 16 ha Wald

Gemeindeorgane: Bürgermeister und Gemeinderat

2020–2026

Erster Bürgermeister: Joachimsthaler Stefan, CSU	buergermeister@alling.de	Tel. (0170) 7949001
Zweiter Bürgermeister: Friedl Hans, DGA-FW	hans.friedl@t-online.de	Tel. (08141) 245621
Dritter Bürgermeister: Naßl Florian, DG Biburg-Holzhausen	florian-nassl@web.de	Tel. (0176) 96221492

Gemeinderat und Referate

Borawski-Utz Anna, Grüne Liste Alling Junge Generation/Bildungseinrichtungen	annaborawski@yahoo.de	Tel. (08141) 225023
Heinz Erich, CSU Katastrophenschutz, Feuerwehrwesen	erich.heinz@t-online.de	Tel. (08141) 347735
Hennies Max, Grüne Liste Alling Umweltschutzreferat/Nachhaltigkeit/ gemeindliche Grünflächen	max@gruene-alling.de	
Herz Walter, CSU Sozialreferat/Jugend – Familie – Senioren	herz.alling@t-online.de	Tel. (08141) 70839
Kierner Jakob, CSU Vereine/Brauchtumspflege	jakobjr@gmx.de	Tel. (0177) 3843250
Lang Andreas, ABV Baureferat/Umsetzung v. Bebauungsplänen	info@lang-treppen.de	Tel. (08141) 386680
Ludwig Hans, DG Biburg-Holzhausen Regionalvermarktung	johann-ludwig@gmx.de	
Muderlak Thomas, CSU Finanzreferat/Personalwesen	thomas.muderlak@t-online.de	Tel. (0151) 52888883
Nigl Marina, ABV Informationstechnologie/Digitalisierung/ Neue Medien	marina.nigl@t-online.de	Tel. (0170) 8972345
Schilling Ingrid, BsA Sportreferat	buergerschaft-alling@web.de	Tel. (0177) 5752726
Schröder Hans, ABV Gewerbe/Handwerk/Mittelstand	johann.schroeder@schroeder-systemtechnik.de	Tel. (08141) 80111
Stenzer Simone, ABV Kulturreferat/Gemeindepartnerschaft	simone.stenzer@gmx.de	Tel. (0179) 6829416
Winkler Hubert, SPD Wörl Karl, DG Biburg-Holzhausen Gemeindliche Immobilien/Bauhof/ Trink- und Abwasserversorgung	winkler.alling@web.de woerl.heizungsbau@t-online.de	Tel. (08141) 70134 Tel. (0171) 5895838

Bürgerservice und öffentliche Einrichtungen

AWB	Abfallwirtschaftsbetrieb des Landkreises Fürstenfeldbruck Abfallberatung Weitere Informationen: www.awb-ffb.de	Tel. (08141) 519-519 Tel. (08141) 519-516
Müllabfuhr	Restmüll: Alling jeden Montag in der ungeraden Kalenderwoche Biburg jeden Freitag in der ungeraden Kalenderwoche Biomüll: Alling jeden Donnerstag in der geraden Kalenderwoche Biburg jeden Dienstag in der geraden Kalenderwoche Papiertonne: Donnerstag alle zwei oder vier Wochen in der ungeraden Kalenderwoche Wertstofftonne: Alling und Biburg Freitag alle vier Wochen Windelsäcke (2,50 Euro) und Restmüllsäcke (5,- Euro) erhältlich im Bürgerbüro Abfuhrkalender: www.awb-ffb.de/service/abfuhrkalender	
Großer Wertstoffhof, Hoflacher Straße/Zötzelgrube		
Donnerstag	16.00–19.00 Uhr	
Samstag	9.00–12.00 Uhr	
Problemmüllsammeltermine 4x jährlich		
Kleine Wertstoffhöfe in Alling, Am Kirchberg, Kapellen-/Hirtenstraße, Parkplatz Sporthalle		
Montag bis Samstag	7.00–19.00 Uhr, nicht an Feiertagen	
Kleiner Wertstoffhof in Holzhausen, Weiherstraße		
Montag bis Samstag	7.00–19.00 Uhr, nicht an Feiertagen	
Kleiner Wertstoffhof in Biburg, Brucker Straße		
Montag bis Samstag	7.00–19.00 Uhr, nicht an Feiertagen	
Stromversorgung		
Alling	Bayernwerk AG Störungsstelle	Tel. (0941) 28003366
Biburg	Stadtwerke FFB Störungsstelle	Tel. (08141) 401-390
Wasserversorgung	AmperVerband Olching	Tel. (08141) 731-0
Abwasserentsorgung	AmperVerband Olching	Tel. (08141) 731-0
Finanzamt Fürstenfeldbruck		Tel. (08141) 600
Zulassungs- und Fahrerlaubnisbehörde		Tel. (08141) 519-836
Landratsamt Fürstenfeldbruck		
Bürgerservice-Zentrum	Montag bis Donnerstag 8.00–18.00 Uhr Freitag 8.00–14.00	Tel. (08141) 519-999 poststelle@lra-ffb.de

Bürgerservice und öffentliche Einrichtungen

Buslinien mit Bushaltestellen

852 Fürstenfeldbruck S-Bahn – Biburg – Germannsberg – Holzhausen – Hoflach – Hoflacher Straße – Alling, Weidenlohstraße – Alling, Sportplatz – Alling, Holzkirchen – Alling, Naßhof – Germering-Unterpfaffenhofen S-Bahn

Expressbus

X900 Starnberg S-Bahn – Gilching S-Bahn – Alling, Weidenlohstraße – Alling, Hoflacher Straße – Fürstenfeldbruck S-Bahn

RufTaxi

Das MVV-Ruftaxi fährt nicht nach festem Fahrplan, sondern nur dann und nur dort, wo eine tatsächliche Fahrgast-Nachfrage besteht. Damit Sie das MVV-RufTaxi nutzen können, müssen Sie Ihren Fahrtwunsch rechtzeitig vorher anmelden.

8400 Fürstenfeldbruck/Alling (mit Hoflach, Wagensried, Gagers, Biburg, Neuried, Holzhausen)/Schöngeising/Grafrath/Kottgeisering/Türkenfeld/Inning/Seefeld-Hechendorf/Herrsching

8500 Fürstenfeldbruck/Alling (mit Biburg, Gagers, Neuried, Germannsberg, Holzhausen)/Eichenau/Puchheim Ort/Germering/Gilching

So wird das RufTaxi bestellt:

- per **MVV-App** – nach einmaliger Registrierung
- Telefonisch 089 41424344

Ihre Ziele, unsere Expertise – wir entwickeln Lösungen, die perfekt auf Sie abgestimmt sind, damit Sie sich um nichts Sorgen müssen.

Allianz Generalvertretung Athenstaedt & Höfner

Fachagentur für Firmen

Am Hartholz 19 · 82239 Alling · Telefon 08141/80444

Torsten.Athenstaedt@allianz.de · Hoefner.Florian@allianz.de

0176 830 960 79

0176 706 066 25



Kirchen und kirchliche Einrichtungen

Kath. Pfarrkuratie Alling, Antonistraße 14

Pfarrverbandsleiter Dr. Vijay Nanduri

Tel. (08141) 537727

Kath. Pfarrei Pfaffing/Biburg, Kirchstraße 3b

Pfarrer Otto Gäng, Gemeindeferentin Simone Kuhbandner

Tel. (08141) 3481188

Kath. Kirchenverwaltung Holzhausen, Amperstraße 2, 82296 Schöngeising

Andreas Joseph, Kirchenpfleger

Tel. (08141) 58593

Evang.-Luth. Pfarramt, Hauptstraße 33, 82223 Eichenau

Pfarrer Severin Brodersen

Tel. (08141) 3608-10

Pfarrgemeinderat Alling, Gartenstraße 2

Markus Nave

Tel. (0172) 8422456

Pfarrgemeinderat Biburg, Kirchstraße 19

Marlene Schwojer

Tel. (08141) 41061

Kinderbetreuung und Schule

Kinderkrippe Alling

Cornelia Spandau

allinger.biberl@kvffb.brk.de

Tel. (08141) 534699-30 · www.brk-ffb.de

Kindergarten Alling

Monika Resselberger

pfarrkindergarten.alling@kita.ebmuc.de

Tel. (08141) 534699-40

Kinderhort Alling

Sylvia Kinader

hort.alling@kita-ebmuc.de

Tel. (08141) 534699-50

Kinderhaus Biburg

mit Kinderkrippe u. Kindergarten

Tanja Schreyegg

kinderhaus-biburg@diakoniefb.de

Tel. (08141) 8899928

Grundschule Alling

Fr. Tanja Frieß, Schulleitung

Fr. Thomas-Simonidis, Sekretariat

info@grundschule.alling.de

Tel. (08141) 534699-10

Tel. (08141) 534699-0

Förderverein Freunde der Grundschule Alling e.V.

Tatjana Troidl

fsg-alling@t-online.de

Tel. (08141) 8893218

Mittagsbetreuung x-Kids e.V.

Sabine Stoklossa (1. Vorsitzende)

info@x-kids.de

Tel. (08141) 225023

Pfarrkindergarten Alling

Kath. Pfarrkindergarten Alling
unter der Trägerschaft der kath. Kirchen-
stiftung Zu den Hl. Schutzengeln Eichenau,
Kita-Verbund Eichenau-Alling
Antonistraße 20 · 82239 Alling
Leitung: Monika Resselberger
Telefon: (08141) 534699-40
E-Mail:

pfarrkindergarten.alling@kita.ebmuc.de
Homepage: <https://www.pv-eichenau-alling.de/kinderhaeuser/kindergarten-alling/>

Unser neues Kinderhaus bietet Platz für sechs Kindergartengruppen. Derzeit werden vier Gruppen mit je 25 Kindern im Alter von drei bis sechs Jahren betreut. Jede Gruppe wird von einer Erzieherin und einer Kinderpflegerin betreut. Die hellen, freundlichen Gruppenzimmer sind 60 qm groß, mit zugehörigem Nebenraum und Sanitärraum. Das große Raumangebot in unserem neuen modernen Kinderhaus bietet vielfältige Möglichkeiten für die gemeinsame Gestaltung unseres Kindergartenalltags. In unserem Garten ist viel Platz für das gemeinsame Spielen.



Unser Kindergarten liegt in der Ortsmitte, in der Nähe von Pfarrzentrum, Grundschule mit Hort, Kinderkrippe, Sporthalle und Sportplatz.



Unser Leitbild

Wir verstehen uns als partnerschaftliche Einrichtung gegenüber Familien mit Kindern im Alter von drei Jahren bis zur Einschulung. Wir wollen die Familien in ihrer Erziehungsverantwortung unterstützen, ergänzen und begleiten. Wir sind Teil der katholischen Pfarrgemeinde und sind offen für Familien mit anderen Weltanschauungen und Kulturen.

Wir orientieren uns am jahreszeitlichen Ablauf und kirchlichen Festen. Wir gehen auf die aktuelle Lebenswelt des Kindes ein und reagieren flexibel auf Veränderungen.

Unser gesellschaftlicher Auftrag ergibt sich aus dem Bayerischen Kinderbildungs- und -betreuungsgesetz und den ethischen Werten der katholischen Kirche.

„Jedes Kind ist einmalig und einzigartig“

Durch eine ganzheitliche Erziehung wollen wir einen beziehungsfähigen, schöpferischen und wertorientierten Menschen erziehen.

Wir wollen für das Kind Vorbild und Partner sein, die es ein Stück auf seinem Lebensweg begleiten und individuell fördern.

Kinderkrippe „Allinger Biberl“

BRK Kreisverband Fürstentfeldbruck
Antonistraße 16 · 82239 Alling
Leitung: Cornelia Spandau
Telefon: (08141) 534699-30
E-Mail: Biberl@kvffb.brk.de
Homepage: www.brk-ffb.de

Unsere Kinderkrippe ist zentral gelegen, zwischen Kindergarten, Schule und Mittagsbetreuung. In unseren großzügigen Räumlichkeiten betreuen wir zwei Gruppen (Spatzen und Schwalben) mit jeweils 12 Kinder.



Unser Bild vom Kind

Kinder sind von Natur aus soziale Wesen, die andere Kinder für ihre eigene Entwicklung brauchen. Wir bieten den Kindern einen Platz zum Spielen und sorgen für eine gesunde Entwicklung, indem wir darauf achten, dass jedes Kind seinen Platz in der Gruppe findet und sich dort verwirklichen kann.



Uns ist es wichtig, die Kinder darauf vorzubereiten, sich im Leben zurecht zu finden. Deshalb vermitteln wir den Kindern gesellschaftliche Werte und Normen, die für ein Leben in unserem Kulturkreis wichtig sind. Die meist vielfältigen Kulturen der von uns betreuten Kinder werden bewusst in den Jahreskreis einbezogen und erweitern auf diese Weise den Erfahrungshorizont für alle Kinder. Das Kind erfährt und erlebt seine Umwelt mit allen Sinnen.

Pädagogische Grundsätze

In unserer Einrichtung bieten wir dem Kind Raum, Platz und Zeit. In angenehmer Atmosphäre erfährt es Geborgenheit und Zuwendung, es entwickelt Vertrauen in sich und andere. Es lernt, seine Empfindungen und seinen Körper wahrzunehmen und so über seinen Körper, seine Handlungen und seine Werke selbst zu entscheiden.

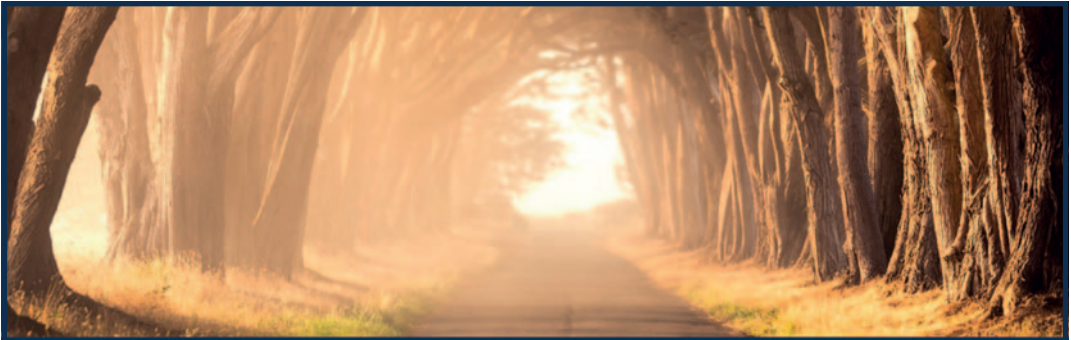


**Ihr Partner
für Firmenkunden
und den Mittelstand.**

vrbank-ffb.de



**Volksbank Raiffeisenbank
Fürstenfeldbruck eG**



ABSCHIED Bestattungen

Wir nehmen uns Zeit für Sie

Tel.: 08105/774710 | info@abschied-bestattungen.de | www.abschied-bestattungen.de

***Alles ist möglich –
gerne erfüllen wir Ihre Wünsche.***

- Erd- und Feuerbestattungen
- Baumbestattungen
- Kostenlose Trauerfall-Vorsorge
- Flugbestattungen
- Individuelle Trauerfeierlichkeiten

Wir sind Tag und Nacht kostenfrei
für Sie erreichbar unter

0800 0227244

info@abschied-bestattungen.de
www.abschied-bestattungen.de



Gilching

Römerstraße 73
82205 Gilching
Tel. 08105 774710

Germering

Otto-Wagner-Straße 18
82110 Germering
Tel. 089 125034397

Gröbenzell

Rathausstraße 22
82194 Gröbenzell
Tel. 08142 501780

Kinderhaus Blütenburg Biburg

Leitung: Tanja Schreyegg
Ammerseestr. 1 · 82239 Alling-Biburg
Telefon: (08141) 8899928
E-Mail: kinderhaus-biburg@diakonieffb.de
Homepage: www.diakonieffb.de/kindergarten/kindergarten-im-kinderhaus-biburg

Unser Kinderhaus hat im Jahr 1978 mit einer Kindergartengruppe angefangen. Die zweite Kindergartengruppe kam 1994 dazu. Die Namen der Gruppen sind „Apfelblüten“ und „Kirschblüten“. Seit September 2009 werden die Kleinsten in der Krippengruppe „Erdbeerblüten“ liebevoll behütet. Unser pädagogisches Team besteht aus pädagogischen Fach- und Ergänzungskräften, pädagogischen Zusatzkräften und Auszubildenden. Wir betreuen und begleiten maximal 62 Kinder, im Alter von einem Jahr bis zum Schuleintritt.

In unserer hellen, freundlichen Einrichtung mit viel Platz in allen Gruppenräumen und einem wunderschönen großen Garten achten wir sehr auf eine vertrauensvolle, wertschätzende Atmosphäre. Alle Kinder und Eltern, gleich welcher Herkunft und Religion, sind in unserem Haus willkommen. Wir achten jedes einzelne Kind in seiner Individualität und Persönlichkeit, mit all seinen Stärken und Besonderheiten. So wollen wir die Kinder ganzheitlich in ihrer Entwicklung und Persönlichkeit unterstützen und begleiten.

Im christlichen und sozialen Miteinander führen wir die Kinder zu Selbstständigkeit, Achtung vor allen Mitmenschen, Respekt vor unserer Umwelt und zu Weltoffenheit.

Indem wir den Kindern Erfolgserlebnisse und Handlungskompetenzen vermitteln, unterstützen wir sie darin, ein positives gesundes Selbstbild zu entwickeln.

Bei uns finden die Kinder eine vorbereitete Umgebung, Platz und Zeit, um Talente, Fähigkeiten und ihre individuelle Persönlichkeit bestmöglich zu entfalten. Sie erhalten sowohl Angebote als auch Lernimpulse.

Das Kind soll sich sowohl in seiner Individualität als auch als Mitglied der Gemeinschaft empfinden. Es soll lernen, die eigenen Bedürfnisse zu erkennen und dafür einzustehen aber auch, sich zurückzunehmen und Teil der Gruppe sein. Außerdem bieten wir den Kindern Raum und Zeit, sich zurückzuziehen und zu regenerieren. Ein wichtiger Bestandteil unserer Arbeit stellt für uns die aktive vertrauensvolle Zusammenarbeit und Erziehungspartnerschaft mit den Eltern dar.



REWE
Ristic
Dein Markt



REWE Bonus



Das Vorteilsprogramm: Sammle Euros in der REWE App!



So funktioniert's:



Vor dem Einkauf **REWE App** downloaden
und an **REWE Bonus** teilnehmen



Beim Kauf von Artikeln mit **Euro-Smiley**
sammelst du **Bonus-Guthaben** in der REWE App



Scanne dazu einfach deine **REWE App**
an der Kasse



Guthaben kannst du später jederzeit
einlösen und sparen

Die Höhe des Bonus-Guthabens variiert je nach Programmnutzung. Weitere Infos unter rewe.de/bonus oder in der REWE App.

Gilchinger Str. 33 • 82239 Alling

Für dich geöffnet: Montag – Samstag von 7 bis 20 Uhr

rewe.de

Grundschule Alling

Leitung: Tanja Frieß
Schulweg 4 · 82239 Alling
Telefon: (08141) 534699-0
E-Mail: info@grundschule.alling.de
Homepage: www.grundschule-alling.de



Die Grundschule Alling liegt im Herzen des Ortes. Zwischen 180 und 190 Kinder werden in acht Klassen von insgesamt 14 bis 15 Lehrkräften unterrichtet. In einem modernen Gebäude mit großzügigen Außenflächen und einer Dreifach-Sporthalle macht Lernen und Unterrichten viel Freude. Dank öffentlicher Förderprojekte und großer Unterstützung seitens der Gemeinde ist die Schule digital sehr gut ausgestattet. Eine Kombination aus digitalen Tafeln, Dokumentenkameras und iPads für Lehrer- und Schülerhand macht modernen Unterricht möglich.

Ab der 5. Klasse verteilen sich die Schüler auf die weiterführenden Schulen der umliegenden Ortschaften.



GSA – Gemeinsam stark in Alling

Dieses Motto leben wir und unsere ganze Schulgemeinschaft tagtäglich. Unser Schulleben ist reich gefüllt mit lehrreichen und fröhlichen Veranstaltungen und Aktionen. Vorlesetag oder Autorenlesungen, Adventsfeiern und ein Weihnachtsbaum mit selbstgebasteltem Schmuck, Wandertage und Unterrichtstage in der Natur, Theatervorstellungen und Sommerfeste, Fahrradtrainings und Projektwochen. Das Team der Grundschule, die Eltern, der Elternbeirat, der Förderverein „Freunde der Grundschule Alling“, der Hort, die Mittagsbetreuung, verschiedene Vereine und Institutionen des Ortes und die Gemeinde arbeiten zum Wohle der Schüler eng zusammen. Auch mit den Kindergärten findet ein reger Austausch statt, um den Kindern die Übergänge zu erleichtern. In Alling sind wir „gemeinsam stark“.



Reifenservice · HU/AU · Pkw-Kundendienst · Glasservice



F. & A. Obkirchner oHG
ARAL-Tankstelle
Kfz-Meisterbetrieb

Gilchinger Straße 31 · 82239 Alling
Telefon 0 81 41 / 7 19 79 · E-Mail obkirchner@web.de

DKV / UTA / ROUTEX / KARTEN-AKZEPTANZ



Hoflacher Straße 26
82239 Alling

küchen studio titze

HÜHNERHOF



KIEMER



🐔 Hofbackstube 🐔

Backwaren immer Donnerstag und Freitag

**Besuchen Sie
unseren Hofladen:**

Parsbergstraße 106
82239 Alling
Tel. (081 41) 70545

Öffnungszeiten:
Dienstag–Freitag 8–18 Uhr
Samstag 8–13 Uhr
Montag geschlossen

GEBR. BAUERNFEIND



Fußbodensysteme GmbH
Fußbodendesign- und
Bautrocknungs GmbH

Griesstraße 13 · 82239 Alling
Telefon 0 81 41 / 7 10 34
Fax 0 81 41 / 8 21 64
www.bauernfeind-gmbh.de
info@bauernfeind-gmbh.de



Kinderhort Alling

Kath. Kirchenstiftung zu den Heiligen
Schutzengeln Alling–Eichenau
Leitung: Sylvia Kinader
Schulweg 4 · 82239 Alling
Telefon: (08141) 534699-50
E-Mail: hort.alling@kita.ebmuc.de
Homepage: <https://www.pv-eichenau-alling.de/kinderhaeuser/kinderhort-alling/>

Allgemeines

Der katholische Kinderhort Alling ist seit 18 Jahren fester Bestandteil des Bildungswesens in Alling. In hellen, bunt gestalteten Räumen betreuen wir bis zu 75 Schüler der Jahrgangsstufen 1 bis 4. Unsere Einrichtung ist in drei Gruppen unterteilt (Füchse, Pandas und Löwen).

Wir bieten außerdem Integrationsplätze an. Zum Spielen und Toben oder Ausruhen befinden sich in der Einrichtung außerdem eine Puppenecke, ein Chill Room, ein Malzimmer, eine Bauecke und ein Turnraum.

Personal



Ein Team aus drei Erziehern und zwei Kinderpflegern betreut die Kinder. Täglich unterstützt uns eine Küchenfee. Das Personal ist geschult, Entwicklungsschritte zu begleiten und Förderbedürfnisse zu erkennen. Pädagogisch wertvoll und professionell unterstützen wir die Kinder in der Entwicklung ihrer Lebenswelt und bereiten sie auf die Anforderungen der Gesellschaft vor. Wir freuen uns jeden Tag auf die Arbeit mit den Kindern.

Tagesablauf

Nach Unterrichtsende kommen die Kinder in den Hort. Sie können nach der Schule erst einmal entspannen und neue Energie beim Freispiel tanken. Oder sie beginnen gleich mit den Hausaufgaben, um am Nachmittag Freispielzeit zu haben. Es wird gemeinsam Mittag gegessen. Nach einer kurzen Gesprächsrunde können die Kinder sich an der frischen Luft austoben. Unter Aufsicht erledigen die Schüler ihre Hausaufgaben.

Kinder, die bis spät nachmittags im Hort bleiben, können sich entscheiden, die Hausaufgaben komplett zu erledigen, oder frei zu spielen, bevor es einen Nachmittagssnack gibt.

Jeden Freitag planen wir eine besondere Aktion, bei der wir zum Beispiel den Gruppenzusammenhalt vertiefen oder uns auf anstehende Feste vorbereiten.



In den Schulferien unternehmen die Hortkinder spannende Ausflüge.



Mittagsbetreuung Alling „Mitti“

Träger: X-Kids-Alling e.V

Leitung: Anna Borawski-Utz,
Sabine Stoklossa

Agnes-Bernauer-Straße 6 · 82239 Alling

Telefon: (08141) 225023

E-Mail: info@x-kids.de

Homepage: www.x-kids.de

Die Mittagsbetreuung X-Kids Alling bietet abwechslungsreiche Betreuung für Grundschulkinder, von Schulschluss bis 14 oder 16 Uhr. Hier können sie sich frei entfalten: spielen, kreativ sein, sich bewegen oder einfach entspannen.

Nach dem Unterricht können die Kinder selbst entscheiden, womit sie sich beschäftigen möchten. Ob Basteln, Malen, Lesen, Verstecken oder Tanzen – alles ist möglich, solange die gemeinsam festgelegten Regeln eingehalten werden. Kreativität und Feinmotorik werden beim Basteln gefördert. Mit buntem Papier, Perlen, Filz, Knete und Naturmaterialien entstehen kleine Kunstwerke, die die Konzentration und Fantasie der Kinder fördern. Sport und Bewegung kommen nicht zu kurz: Wir nutzen den Gymnastikraum und die Sporthalle, bei gutem Wetter den Hartplatz und den Sportplatz. Ein wichtiger Bestandteil der Mittagsbetreuung ist das gesunde und abwechslungsreiche Mittagessen. Alternativ können die Kinder eine eigene Brotzeit mitbringen. Die Hausaufgaben erledigen die Kinder selbstständig in einem ruhigen Raum. Ein Betreuer sorgt für eine konzentrierte Atmosphäre und steht bei Fragen unterstützend zur Seite.

Anmelden können sich alle Schüler der Grundschule Alling. Eltern können zwischen ein bis fünf Betreuungstagen pro Woche wählen. Zusätzlich gibt es eine bedarfsorientierte Ferienbetreuung in den Herbst-, Faschings-, Oster- und Sommerferien.



Ab dem Schuljahr 2026/27 beziehen wir die „Eistüte“. Dort stehen nach dem Umbau großzügige Gruppenräume, ein Hausaufgabenraum, eine Kreativwerkstatt und ein Aktivitätsraum für bis zu 100 Kinderbetreuungsplätze zur Verfügung. Das freizeitpädagogische Team setzt sich aus Fachkräften mit pädagogischer Ausbildung, Betreuern mit fundiertem Wissen in Erziehung und Jugendarbeit oder langjähriger Erfahrung in der Kinderbetreuung zusammen. Eine enge Zusammenarbeit mit den Eltern, der Schule und der Gemeinde ist uns besonders wichtig.



Kinderspielflächen

Alling

Am Marienberg
Am Griesfeld
Greppenstraße
Hartstraße
Kolpingstraße
Nussfeld
Hartplatz bei der
Sporthalle



Biburg

Am Krautgarten
Am Bachfeld





Maler Obst GmbH

ANSTRICH • FASSADENBESCHICHTUNG • TAPEZIER-
SCHNELLDIENST • BODENBELÄGE • WÄRMEDÄMMUNG



Unser Team
macht den
Unterschied



Maler und Lackierer
INNUNGSFACHBETRIEB

Maler Obst GmbH
Geschäftsführer Frank Formella
Schabweg 4
82239 Alling/Holzkirchen
Tel. 0 81 41 88 90 46 • E-Mail maler.obst@t-online.de • www.maler-obst.de



MARKUS ESCHBAUM
METALLBAU
METALLBAUMEISTER • SCHWEIßFACHMANN

- Metallbau
- Stahlbau
- Treppen
- Geländer
- Vordächer
- Toranlagen
- Carports
- Terrassenüberdachungen

82239 Alling • Parsbergstraße 103
Tel. 08141 5385411
www.metallbau-eschbaum.de

Senioren und Soziales

Seniorenbeirat Alling

Hermann Dejako hermann@dejako.de Tel. (08141) 386300

Nachbarschaftshilfe Alling

Marie Luise Winkler nbh-alling@gmx.de Tel. (08141) 70134
Simone Stenzer simone.stenzer@gmx.de Tel. (08141) 37073 AB
Tel. (0179) 6829416

Pfarrgemeinderat Alling

Markus Nave markus.nave@gmx.de Tel. (08141) 2271090
Silvia Scheid (Senioren) silviascheid@gmx.de Tel. (08141) 5377-27

Pfarrgemeinderat Biburg

Marlene Schwojer marlene@schwojer-ffb.de Tel. (08141) 41061

Familienstützpunkt Sozialdienst Eichenau e.V.

Claudia Wüst familienstuetzpunkt@nbh-eichenau.de Tel. (08141) 3691-18

VdK Eichenau/Alling

Thomas Lupzik T.Lupzik1@gmx.de Tel. (0173) 8070629
Kreisverband FFB Tel. (08141) 3875601

Bayerisches Rotes Kreuz FFB

Tel. (08141) 40040

Caritas FFB

Tel. (08141) 32070

Johanniter Unfallhilfe e.V.

Essen auf Rädern, Hausnotruf, ambulante Pflege, Puchheim-Bhf. Tel. (089) 8901450

Malteser Hilfsdienst

Gröbenzell
Gräfelfing

Tel. (08142) 596844
Tel. (089) 858080-0

Landratsamt Fürstenfeldbruck, Amt für Soziales

amt-fuer-soziales@lra-ffb.bayern.de

Tel. (08141) 519-390

Sozialdienst Germering e.V.

Tel. (089) 844845

Barrierefreies Wohnen

Beratungsstelle Diakonisches Werk FFB e.V.

Tel. (08141) 15063-0



Große Auswahl an
hofeigenen und regionalen
Produkten

✧ Selbstbedienung ✧
✧ Rund um die Uhr geöffnet ✧

Steinlacher Weg 2 · Alling

... so gut schmeckt regional!

Seniorenbeirat

Der Seniorenbeirat der Gemeinde Alling berät den Gemeinderat und die Verwaltung in allen Belangen, die die ältere Generation betreffen. Darüber hinaus kümmert er sich um die Anliegen der Senioren und bringt sie in die Arbeit der Kommune ein.

Die Aufgaben des Seniorenbeirats sind in der Satzung klar geregelt. In Angelegenheiten, die die älteren Mitbürger betreffen, muss der Gemeinderat den Seniorenbeirat hören. Unabhängig davon kann der Beirat von sich aus Vorschläge, Anregungen, Stellungnahmen und Gutachten abgeben, die auf seinen Antrag im Gemeinderat oder in den zuständigen Ausschüssen behandelt werden müssen. Die Mitglieder des Seniorenbeirats werden von Bürgern benannt, vom Bürgermeister vorgeschlagen und vom Gemeinderat bestellt.

Der Seniorenbeirat wirkt mit bei der

- Durchführung von Senioren-Bürgerversammlungen
- Verbesserung der Verkehrssicherheit
- Weiterentwicklung der Seniorenarbeit in der Gemeinde auf der Grundlage der großen Seniorenumfrage der Gemeinde von 2022
- Weitergabe von Informationen für die ältere Bevölkerung



Die Mitglieder des Seniorenbeirats sind Ansprechpartner für alle Senioren in der Gemeinde Alling mit allen Ortsteilen. Diese Mitglieder wurden für die Jahre 2023 bis 2026 vom Gemeinderat in den Seniorenbeirat bestellt:

- Hermann Dejako, Vorsitzender, Alling
- Brigitte Naßl, stellvertretende Vorsitzende, Alling
- Wolfgang Klarmann, Alling
- Florian Ullmer, Biburg
- Adelheid Utters-Adam, Biburg
- Walter Herz, Alling, im Gemeinderat für das Referat Soziales, Jugend, Familie und Senioren zuständig



Regelmäßig organisiert die Gemeinde zusammen mit dem Seniorenbeirat die Senioren-Bürgerversammlung. Dabei geht es speziell um die Belange der älteren Mitbürger.

Nachbarschaftshilfe

Leitung: Marie Luise Winkler,
Tel. (08141) 37073 AB,
E-Mail: nbh-alling@gmx.de
Simone Stenzer, Tel. (0179) 6829416
E-Mail: simone.stenzer@gmx.de

Die Nachbarschaftshilfe Alling (NBH) kümmert sich seit ihrer Gründung 1981 um das soziale Miteinander im Ort auf vielfältige Weise.

Im Souterrain der Grundschule betreut die NBH seit mehr als zwei Generationen Allinger Kleinst- und Kleinkinder in einer Mutter-Kind-Gruppe und in Spiel- und Bastelgruppen.

Für unsere älteren Mitbürger ist das Seniorenzentrum in der Gilchinger Straße ein beliebter Treffpunkt. In den gemütlichen, in Eigenleistung eingerichteten Räumen finden regelmäßig Kaffeenachmittage statt. Fasnachtsball im Bürgerhaus, Fischessen, Osterbrunch, Oktoberfest, Sommer-Grillfest oder Kürbisfest sind nur einige Höhepunkte des Jahres! Das umfangreiche Programm wird durch Vorträge, wie zum Beispiel zur Gesundheitsvorsorge oder Pflegeproblematik, ergänzt.



Fünf-Tages-Fahrt mit dem Reisebus: Tschechisches Bäder-Dreieck und Prag.

Die Spielegruppe trifft sich zweimal im Monat im Seniorenzentrum, um bei Karten- und Brettspielen lustige Nachmittage zu erleben.

Besonderer Beliebtheit erfreuen sich auch unsere Busfahrten. Die Nachbarschaftshilfe organisiert im Jahresverlauf mehrere seniorengerechte Tagesfahrten und eine mehrtägige Reise.

Zur Entlastung pflegender Angehöriger bieten wir nach Bedarf eine Demenzgruppe oder stundenweise Betreuung von Demenzerkrankten zu Hause an. Auch Hilfe im Haushalt, Arztfahrten oder Besorgungen können in Notsituationen übernommen werden.



Für jeden interessant: Vortrag im Seniorenzentrum „Die Haut im Alter“.



Sommerfest – Grillen am Stenzer-Hof.

Familienstützpunkt Eichenau, Emmering, Alling

Leitung: Claudia Wüst,
Diplom-Sozialpädagogin (FH)
Telefon: (08141) 369118
E-Mail:
familienstuetzpunkt@nbh-eichenau.de

Gemeinsam stark für Familien!

Der Familienstützpunkt (FSP) ist eine Einrichtung von Nachbarschaftshilfe und Sozialdienst Eichenau für alle Familien aus den Gemeinden Eichenau, Emmering und Alling.

Wie hilft der Familienstützpunkt?

Familie bedeutet Liebe, Spaß, Vertrauen, Zusammengehörigkeit – aber auch Herausforderungen, Fragen und Unsicherheiten. Der FSP will kompetenter Ansprechpartner in allen Fragen rund um die Familie sein. Er ist eng mit sämtlichen wichtigen Einrichtungen und Anbietern für Familien vernetzt. So können für die Bedürfnisse jeder Familie die passenden Hilfestellungen und Angebote in der Nähe gefunden werden.

Im Familienstützpunkt finden Sie

- Informationen rund um die Familien-Unterstützung
- ein „offenes Ohr“ für Ihre Fragen zu Familie und Erziehung
- Rat und Unterstützung bei familiären Problemen
- Tipps/Ideen für die Beschäftigung Ihrer Kinder
- Veranstaltungen für Familien

In Kooperation mit der Bücherei Alling finden jeden 1. Donnerstag im Monat von 15 bis 17 Uhr Bastelnachmittage für Kinder mit ihren Mamas, Papas, Omas oder Opas statt (Anmeldung buecherei@alling.de oder Tel. 08141 379490-350). In dieser Zeit ist Claudia Wüst, Leiterin des Familienstützpunkts, vor Ort und steht für Fragen rund um Familie und Erziehung zur Verfügung. Information und Beratung sind kostenfrei. Lediglich für Kurse und Veranstaltungen können Kosten entstehen. Dies ist dann aber separat ausgewiesen.





Schuster's Hofladen

Hofeigenes Puten- und Ochsenfleisch. Schweinefleisch aus der Region. Wurstwaren aus eigener Produktion, ohne Zusatzstoffe. Gentechnikfreie Fütterung von unseren eigenen Feldern und aus der Region liegt uns am Herzen.

Unsere Öffnungszeiten

Freitag 9 Uhr bis 18 Uhr

Samstag 8 Uhr bis 12 Uhr

MIA GEFRIERT UNS AUFEICHT!



Schuster's Hofladen

Münchner Straße 2a
82239 Biburg

Telefon: 08141 / 921 85
info@schusters-hofladen.de
www.schusters-hofladen.de



- KFZ-Lackierung
- Dellen-Reparaturservice
- Unfallinstandsetzung
- Scheibenservice
- Lackaufbereitung
- Spot-Repair

Lackiererei Wohlmuth GmbH
Robert Wohlmuth
Geschäftsinhaber

Am Kirchberg 14
82239 Alling

Mobil 0176 2077 0004

www.lackiererei-wohlmuth.de
info@lackiererei-wohlmuth.de

Immer für Sie da.

Als Ihr Finanzpartner sind wir an 365 Tagen im Jahr erreichbar.

Neben der persönlichen Betreuung in unseren Filialen gibt es für Sie zahlreiche Möglichkeiten Ihre Bankgeschäfte zu erledigen. Ob Telefon, Online-Banking, WhatsApp und Chat oder unsere ausgezeichnete Banking-App – Sie haben die Wahl.

sparkasse-ffb.de

Weil's um mehr als Geld geht.



Sparkasse
Fürstenfeldbruck

meltem.com

Meltem[®]
LÜFTUNG & WÄRMERÜCKGEWINNUNG

Lüftung.

Einfach so, wie sie sein sollte.



Notrufe und wichtige Telefonnummern

Notrufe

Integrierte Leitstelle (Feuerwehr, Notarzt)	Tel. 112
Polizei-Notruf	Tel. 110
Polizei Germering	Tel. 089 894157-0
Giftnotruf	Tel. 089 19240
Tier-Notdienst	Tel. 089 2180-2650
Apotheken-Notdienst	Tel. 0800 0022833

Klinikum und Ärzte

Klinikum FFB	Tel. 08141 99
Hausarzt Thomas Halt	Tel. 08141 71848
Zahnarzt Dr. Günter Kwiotek	Tel. 08141 7669
Ärztl. Bereitschaftsdienst (wenn Hausarzt nicht erreichbar)	Tel. 116117

Ämter

Gemeindeverwaltung Alling	Tel. 08141 379490-0
Seniorenbeirat	Tel. 08141 386300
Landratsamt FFB	Tel. 08141 519-0
Bundesagentur für Arbeit (z. B. Bürgergeld)	Tel. 0800 4555500

Störungsdienste

Wasser	Tel. 0172 8991272
Abwasser	Tel. 0172 8305975
Gas Bayernwerk	Tel. 0941 28003355
Strom Bayernwerk	Tel. 0941 28003366
Strom Stadtwerke FFB	Tel. 08141 401390
Telekom	Tel. 0800 3302000

Weitere Beratungsstellen

Krisendienst Psychiatrie OBB	Tel. 0800 6553000
Sucht-/Drogenhilfe	Tel. 0180 631 3031
Kath. Telefonseelsorge	Tel. 0800 1110222
Evang. Telefonseelsorge	Tel. 0800 1110111
Seniorenfachberatung LRA FFB	Tel. 08141 519-957
Pflegestützpunkt LRA FFB	Tel. 08141 519-7070

Vereine und Gruppierungen A–Z

Sport

TSV Alling	www.tsv-alling.de	
Karl-Heinz Niebler	info@tsv-alling.de	Tel. (08141) 818686
ASV Biburg	www.asv-biburg.de	
Thomas Rolli	info@asv-biburg.de	Tel. (08141) 2286262
Parsberger Schützen Alling		
Peter Büttner	andrea-buettner-sauer@t-online.de	Tel. (08141) 70105
Schützen Bei der Burg Biburg	www.beiderburgbiburg.de	
Karl Wörl	woerl.heizungsbau@t-online.de	Tel. (08141) 41962
Ländl. Fahr- und Reitverein Alling	www.reitverein-alling.de	
Franziska Vielmeier	franziska.friedinger@googlemail.com	
Tanzkreis Alling		
Irene Busch	irene.busch@gmx.de	Tel. (089) 8444419
Flugmodellsportgruppe Alling	www.fmsg-alling.de	
Claus Broja	vorstand@fmsg-alling.de	Tel. (0172) 8119280
Swingolfclub Alling	www.sgc-alling.de · www.swingolf-angerhof.de	
Jochen Franz	vorstand@sgc-alling.de	Tel. (0176) 60020655
Handballfreunde Alling FÖV	www.foerderverein-handball-alling.de	Tel. (0173) 9452751
Gerald Wienke	vorstand@foerderverein-handball-alling.de	

Kunst, Kultur, Musik

allingas Kunstforum Alling	www.allingas.de	
Inge Klenk	info@ingeklenk.de	Tel. (0175) 2553133
Kultur- und Theaterverein Alling	www.ktv-alling.de	
Christof Schachtl	christof.schachtl@ktv-alling.de	Tel. (08141) 82623
Blaskapelle Alling	www.blaskapelle-alling.de	
Robert Bauer	rb.bauer@freenet.de	Tel. (0151) 72203426
Starzeltaler Sängerrunde		
Ingrid Schilling	schilling-i@t-online.de	Tel. (08141) 3573141
Gospel- und Popchor „AllSing“	www.allsing.de	
Daniela Gohl	kontakt@allsing.de	Tel. (08141) 58293
Musikschule Alling	www.kms-ffb.de	
Veronika Rösch	alling@kms-ffb.de	Tel. (08141) 889970
Geschichtsverein Alling		
Manfred Amann	presse@manfred-amann.de	Tel. (08141) 889659

Vereine und Gruppierungen A–Z

Feuerwehren, Tradition, Brauchtum und andere Vereine

FFW Alling – 1. Kommandant	www.ffalling.de	
Benedikt Friedinger	info@ffalling.de	Tel. (0159) 01046214
FFW Biburg – 1. Kommandant	www.fw-biburg.de	
Chr. Dracopoulos-Kreidenweis	info@feuerwehr-biburg.de	Tel. (08141) 5302190
Feuerwehrverein Biburg		
Christoph Ullmer	ch.ullmer@ff-biburg.de	Tel. (08141) 5290928
FFW Holzhausen – 1. Kommandant		
Maximilian Ludwig	maxl84@web.de	Tel. (0151) 26963731
Feuerwehrverein Holzhausen		
Ulrich Zeh	ulrich.zeh@gorelate.com	Tel. (08141) 92533
Kath. Landjugend Alling	www.landjugend-alling.de	
Franz Schröder	alling.schroederfranz@gmail.com	Tel. (0151) 64749083
Kath. Landjugend Biburg	www.landjugend-biburg.de	
Julius Bayer	julius.bayer123@gmail.com	Tel. (0157) 82778380
Veteranen- u. Soldatenverein Alling		
Martin Metz	martin-metz-alling@web.de	Tel. (0176) 31294804
Krieger- und Soldatenverein Schöngeising-Holzhausen		
Willi Dodenhoff	walter.karch@web.de	Tel. (08141) 26967
Förderverein Alling		
Maximilian Brunner	brunnermax@freenet.de	Tel. (08141) 70330
Allinger Böllerschützen e.V.		
Helmut Vogl	helmut.vogl@web.de	Tel. (08141) 80370
Kurbelclub Biburg (KCB)		
Christiane Heimrath	chris.heimrath@web.de	Tel. (08141) 41300
Faschingsfreunde Alling e.V.		
Andreas Lang	info@lang-treppen.de	Tel. (08141) 386680
Kolpingfamilie Alling	vor-ort.kolping.de/kolpingsfamilie-alling	
Markus Nave	markus.nave@gmx.de	Tel. (0172) 8422456
JM Alling		
Jannika Eickhoff	jungemenschen.alling@gmail.com	Tel. (08141) 379490-0
Blumen- und Gartenfreunde Biburg		
Monika Lampel	gartenbauvereinbiburg@gmx.de	Tel. (08141) 43875
Bund Naturschutz in Bayern	fuerstenfeldbruck.bund-naturschutz.de	
Eugenie Scherb	eichenau@bund-naturschutz.de	Tel. (08141) 72892

Vereine und Gruppierungen A–Z

Bauernverband, Jagdgenossenschaft

Bayer. Bauernverband Alling Markus Friedinger	reitstall.friedinger@gmx.de	Tel. (08141) 70826
Bayer. Bauernverband Biburg Franz Heimrath	franz-heimrath@t-online.de	Tel. (08141) 524677
Bayer. Bauernverband Holzhausen Florian Naßl	info@nassl-eierhof.de	Tel. (0176) 96221492
Jagdgenossenschaft Alling Maximilian Metz		Tel. (0173) 1532184
Jagdgenossenschaft Biburg Karl Schwojer		Tel. (08141) 9781
Jagdgenossenschaft Holzhausen Florian Naßl	info@nassl-eierhof.de	Tel. (0176) 96221492

Politische Gruppierungen, Parteien

ABV (Allinger Bürgervereinigung) Hans Schröder	johann.schroeder@schroeder-systemtechnik.de	Tel. (08141) 80111
BsA Alling Ingrid Schilling	buergerschaft-alling@web.de	Tel. (0177) 5752726
CSU Alling Sabine Stoklossa	www.csu.de/verbaende/ov/alling info@csu-alling.de	Tel. (08141) 889913
DG Alling/Freie Wähler Hans Friedl	www.fw-alling.de buero@hans.friedl.de	Tel. (08141) 245621
DG Biburg-Holzhausen Hans Ludwig	www.dg-biburg-holzhausen.de johann-ludwig@gmx.de	Tel. (0176) 84744816
Grüne Liste Alling Anna Borawski-Utz	www.gruene-alling.de anna@gruene-alling.de	Tel. (08141) 225023
SPD Alling Hubert Winkler	winkler.alling@web.de	Tel. (08141) 70134

Hinweis: Ständige Aktualisierung unter www.alling.de

Freizeit und Naherholung

Gastronomie, Übernachtung

„Lichtblick-Hotel“ Hotel, Am Sonnenlicht 3	Tel. (08141) 534880
„Starzelstuben“ Hotel-Restaurant, Parsbergstraße 20	Tel. (08141) 818528
„Oberer Wirt“ Gasthof, Fremdenzimmer, Dorfstraße 1 (Biburg)	Tel. (08141) 42091
„Rusticone“ Pizzeria, Terrasse, Hoflacher Str. 34	Tel. (08141) 5304123
„Le Chay“ Veganes Restaurant, Am Sonnenlicht 2	Tel. (08141) 5337963
„Café Barissimo“ Am Sonnenlicht 2	Tel. (0152) 19492827
„Alpaka Beach“ Biergarten, Bar, Eventlocation, Am Weinberg 26	Tel. (08141) 70875
„Tortenfee“ Café, Am Hartholz 17	Tel. (08141) 82354

Kneipp-Anlage

am Starzelbach, Puchheimer Straße (Verlängerung Griesstraße), nach der „Unteren Mühle“ am Hinweisschild Richtung Bach abbiegen



Kneipp-Anlage am Starzelbach – Wassertreten erfrischt, belebt und stärkt das Immunsystem.

ANDREAS LANG

Treppenbau & Schreinerei
SCHREINERMEISTER



Am Hartholz 11 • 82239 Alling

Telefon 0 81 41/38 66 80

Telefax 0 81 41/38 66 81

E-Mail info@lang-treppen.de

• **Treppenbau & Dachausbau**

• **Schreinerei & Innenausbau**

• **Fenster, Türen & Haustüren**

• **Deckendurchbruch**

www.lang-treppen.de

Banken und Post

Volksbank Raiffeisenbank Alling, Antonistraße 1	Tel. (08141) 3799-0
Montag	8.30–12.00 Uhr und 14.00–16.00 Uhr
Dienstag	8.30–12.00 Uhr und 14.00–16.00 Uhr
Mittwoch	8.30–12.00 Uhr
Donnerstag	8.30–12.00 Uhr und 14.00–18.00 Uhr
Freitag	8.30–13.00 Uhr durchgehend
Volksbank Raiffeisenbank Biburg, Münchner Straße 20	Tel. (08141) 63061
Dienstag	10.00–12.00 Uhr
Donnerstag	16.00–18.00 Uhr
Post-Service-Filiale, Griesstraße 7	Tel. (08141) 72462
Monika Bauermann	
Montag bis Samstag	10.00–12.00 Uhr
Montag	15.00–17.00 Uhr

Nahversorgung

REWE Aleksandar Ristić OHG
Gilchinger Straße 33, Alling, Tel. 5251232
Öffnungszeiten: Mo.–Sa. 7.00–20.00 Uhr

ALDI, Gilchinger Straße 35, Alling
Öffnungszeiten: Mo.–Sa. 8.00–20.00 Uhr

Getränkemarkt Handelshäuser
Hartstr. 4, Alling, Tel. 70896
Bier verschiedener Münchner Brauereien,
alkoholfreie Getränke, Biergarnituren-Verleih
Öffnungszeiten: durchgehend

Monis Schreibwaren und Schulbedarf
Griesstr. 7, Alling, Tel. 72462
Bürobedarf, Zeichenbedarf, Schulbedarf,
Grußkarten, Poststelle,
Reinigungsannahme
Öffnungszeiten:
Mo. bis Sa. 10.00–12.00
Mo. 15.00–17.00 Uhr

HaarfiX

ohne Anmeldung

Öffnungszeiten

Montag–Freitag 9.00–18.30 Uhr
Samstag geschlossen



Hauptstraße 45 · 82223 Eichenau · Telefon 08141 / 538853



Hofläden und Hofmetzgereien

So gut schmeckt Heimat

Kartoffeln, Zwiebeln, gelbe Rüben, Rote Bete. Frische Eier und Milch, würziger Käse. Saftige Schinken und Schnitzel, Wildschweinbraten und edler Rehrücken. Sauer-süßer Rhabarber, knackige Äpfel, aromatische Zwetschgen und sogar Nüsse – all diese Köstlichkeiten aus unserer Heimat sind mehr als nur Zutaten. Sie sind ein Versprechen für genussvolle, gesunde Mahlzeiten. Bei uns in der Gemeinde finden Sie alles – direkt vom Erzeuger. Regionale Ackerfrüchte, frisches Gartengemüse und wertvolle Lebensmittel – frisch und nachhaltig. Unsere Landwirte und regionalen Erzeuger bieten eine beeindruckende Vielfalt in kleinen Hofläden, Metzgereien und Selbstbedienungshütten.

Wissen wo es herkommt

Wer einen Gemüsegarten pflegt, weiß: Nichts ist schöner, als die Früchte der eigenen Arbeit zu ernten und zuzubereiten. Ähnlich ist es, wenn Sie entlang der Felder radeln, auf denen „Ihre“ Kartoffeln gedeihen, oder wenn Sie den glücklichen Hühnern auf der Wiese zusehen, die „Ihre“ frischen Eier legen. Sie wissen, woher Ihre Lebensmittel kommen und kennen die Menschen, die mit Herzblut und Hingabe mit ihrer täglichen Arbeit hinter diesen Lebensmitteln stehen.



Glückliche Hühner auf der Wiese.

Sie tun (sich) Gutes

In unserer Heimat finden wir noch ländliche Idylle und dörflichen Charme. Wir freuen uns über den Anblick blühender Wiesen, wogender Getreidefelder oder Nutztiere, die im Freien sein dürfen. Wenn Sie auf unseren Höfen einkaufen, unterstützen Sie die bäuerliche Landwirtschaft und tragen aktiv dazu bei, diese wertvolle Tradition zu bewahren. Gleichzeitig leisten Sie einen Beitrag zum Umwelt- und Klimaschutz: Kurze Transportwege schonen die Umwelt, und oft ist es möglich, mit eigenen Behältern einkaufen. Sie tun Gutes – für Mensch, Tier und Natur.

Hofläden entschleunigen

In kleinen Läden einkaufen, vom Inhaber mit Namen begrüßt werden oder von der Metzgereiverkäuferin gleich zum Fleisch das passende Rezept mitbekommen. Die Warteschlange nutzen, um ein bisschen zu „ratschen“, oder nur beobachten – das entschleunigt und hat etwas von der „guten alten Zeit“.



„Wenn das Wetter passt, machen wir samstags eine Radtour und kaufen hier die Kartoffeln und Eier, dort das Gemüse und auf einem anderen Hof die Milch, dann noch in die Hofmetzgerei für Fleisch und Wurst“. So kann aus der stressigen Einkaufstour schon Wochenenderholung werden!

Hofläden und Hofmetzgereien

Kiemer Hühnerhof

Parsbergstr. 106, Holzkirchen

Eier, Brat- und Suppenhühner, Brot, Nudeln, Eierlikör, Kaffeebohnen, Obst und Gemüse, saisonal Blumen und Kräuter
Öffnungszeiten:

Di.–Fr. 8.00–18.00 Uhr, Sa. 8.00–13.00 Uhr,
Frische Backwaren Do. und Fr.

Braumiller Hofmetzgerei KG

Am Mitterfeld 1, Biburg

Fleisch- und Wurstwaren aus eigener Tierhaltung: Charolais-Rinder, Schweine, Gänse, Gockel;

SB-Laden: Sa. 16.00–Do. 6.00 Uhr

Klassischer Laden mit Bedienung:

Do. + Fr. 9.00–18.00 Uhr, Sa. 8.00–13.00 Uhr

Friedl's Biohof

Ammerseestr. 7, Biburg

Obst und Gemüse, Brot, Apfelsaft aus eigenem Obst
Öffnungszeiten (saisonal):

Do.–Sa. 9.00–18.00 Uhr

Wild-Ess Zeug – Riederer von Paar

Kreuzstr. 34, Alling

Wildfleisch (Reh, Wildschwein, Hase) aus der Region, küchenfertig zerlegt und vakuumiert. Verkauf je nach Verfügbarkeit.

Hofmetzgerei Schuster

Münchner Str. 2 a, Biburg

Fleisch- und Wurstwaren von Pute und Rind aus eigener Tierhaltung, Geflügel, warme Theke, Eier, Nudeln

Öffnungszeiten:

Fr. 9.00–18.00 Uhr, Sa. 8.00–12.00 Uhr

Martin Jäger – Hofverkauf

Am Kirchberg 13, Alling

Kartoffeln, Karotten, Rote Rüben, Zucchini, Kürbis, Petersilie, schwarzer Rettich, Sellerie, Stoppelrüben, Salate, Gemüse, Obst (Äpfel, Birnen, Zwetschgen, Erdbeeren), Dörrobst

Öffnungszeiten samstags 8.00–12.00 Uhr

Metz-Hof (Familie Metz) – SB-Hofverkauf

Edelfeldweg 10, Alling

Eier von freilaufenden Hühnern

Danis und Sofies Genussautomat

Feldhüterstr. 1/Ecke Kreuzstraße, Alling

Geöffnet rund um die Uhr

PaaRadieserl (Verena Vilgertshofer)

Griesstr. 24, Alling

Früchte, Beeren und Gemüse direkt vom Allinger Feld

Geöffnet: Do. 16.00–19.00 Uhr



Eine große Auswahl an Fleisch und Wurst aus eigener Produktion in Braumillers Hofmetzgerei.



Neben Eiern, Nudeln, frischen Backwaren und köstlichen Kuchen gibt es vielerlei schöne Dinge bei Kiemers.

Hofläden und Hofmetzgereien

Imkerei GeiLa Honig

Honighütterl in der Parsbergstraße 6
Honigschirm in der Griesstraße, Alling
Geöffnet rund um die Uhr

Familie Drexl, SB-Hofladen

Lipphof am Germannsberg
Eier von freilaufenden Hühnern (mobiler Stall), Milch, Käse und Joghurt aus eigener Milchviehwirtschaft, Kartoffeln, Bauernhofeis, Chutneys, Marmeladen
SB Hofladen rund um die Uhr

Marlene Schwojer – Hofverkauf

Brucker Str. 9, Biburg
Zwetschgen, Äpfel, Nüsse,
Hofverkauf saisonal

Ilmberger, SB-Hofladen

Parsbergstr. 2, Alling
Kartoffeln SB-Hofverkauf
Brennholz nach Bestellung
Eier nach Verfügbarkeit



Hofmetzgerei Schuster

Magnus Friedinger Hofverkauf

Griesstr. 25, 82239 Alling
Kartoffeln, Eier

Michael Reischl – Hofverkauf

Hoflacher Str. 6 (Zugang über Pfarrgasse), Alling
Kartoffeln, Eier

Andreas Müller – Hofverkauf

Wagelsried 1 (Sperrhof), Alling
Kartoffeln (SB-Kartoffelkiste), Zwetschgen, Äpfel, Rhabarber – nach Saison
Heu und Stroh in Kleingebinden (für Haustiere), Brennholz, Christbäume und Zweige aus eigener Kultur

Killers SB-Hofladen

Steinlacher Weg 2, Alling
Eier, Schweinefleisch, Grillschmankerl, Wurst, Käse, Kartoffeln
SB rund um die Uhr

Florian Naßl – SB-Hofladen

Holzhausen 2, Alling
Eier von freilaufenden Hühnern, Milch, Joghurt, Grießbrei, Lidl-Bauernhofeis, Nudeln aus eigenen Eiern, Kartoffeln und Zwiebeln zur Erntezeit (aus Gagers)
SB-Rund um die Uhr



Saftige, große Zwiebeln wachsen auf Allinger Feldern



Besuchen Sie auch unsere Homepage www.alling.de.
Dort informieren wir Sie ständig aktuell.