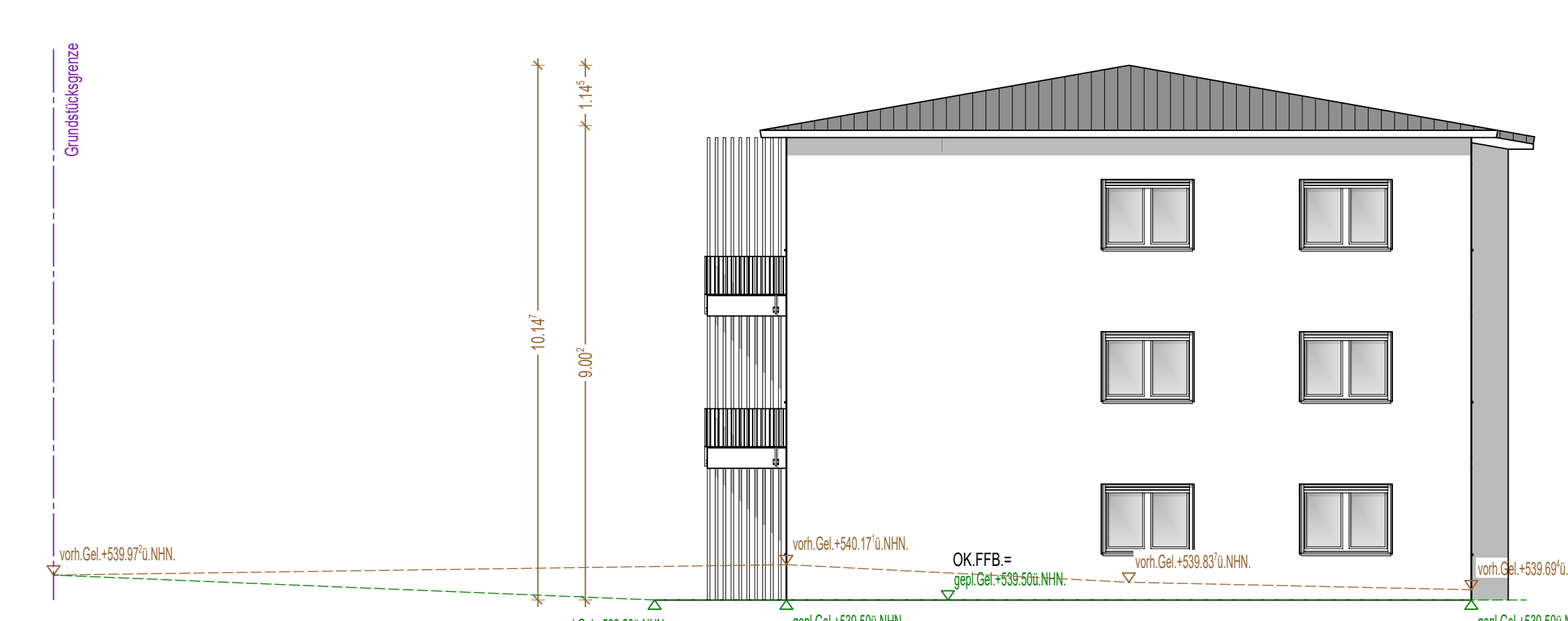
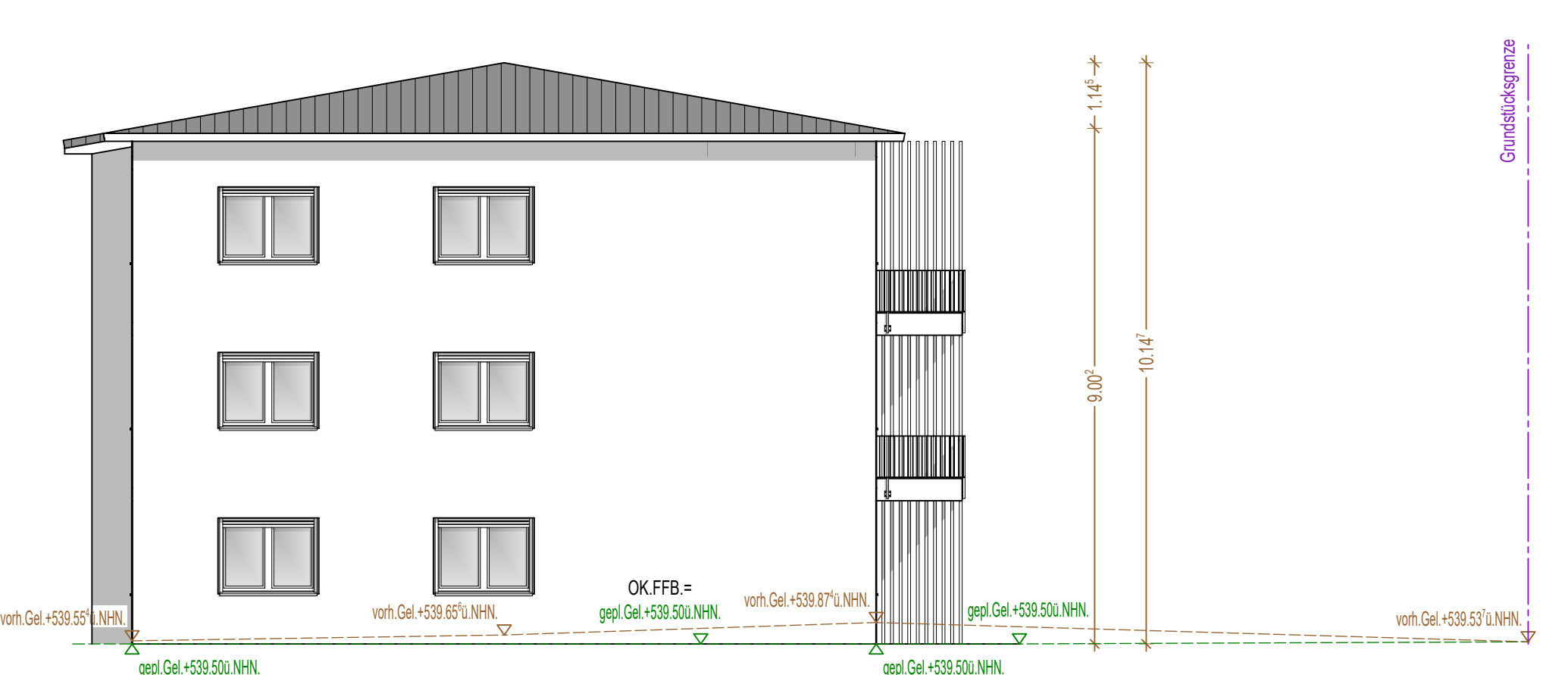


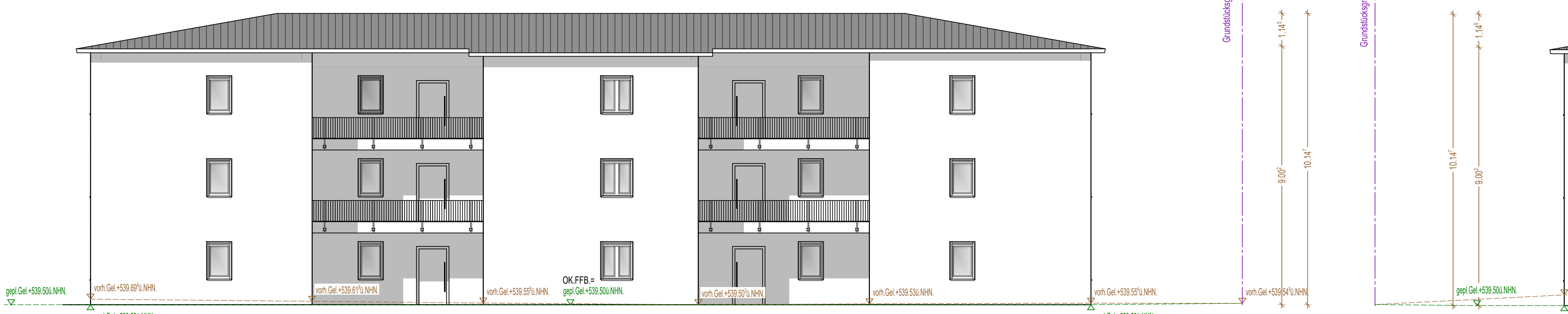
- Legende:**
- Firsthöhe der Nachbarbebauung
  - Höhenangaben von 0,00
  - Antonistraße 15
  - Grottenstraße 7
  - Grottenstraße 5
  - Pschorrgasse 5/7



Ansicht Südost  
Gebäude 3



Ansicht Nordwest  
Gebäude 3



Ansicht Nordost  
Gebäude 3



Ansicht Südwest  
Gebäude 3

## Vorhaben- und Erschließungsplan als Bestandteil des vorhabenbezogenen Bebauungsplans Antonistr./Parsbergstr.

Gebäude 3 Grundrisse, Ansichten und Schnitt D-D M 1:100

Neubau von Gebäude 1 mit 4 Gewerbeeinheiten und betreutem Wohnen, Gebäude 2 mit betreutem Wohnen, Gebäude 3 mit 12 Wohnungen, Gebäude 4 mit 2 Gewerbeeinheiten und 15 Wohnungen, einer Tiefgarage (84 Stellpl.) und 19 oberirdischen Stellplätzen  
Ecke Parsbergstraße - Antonistraße in 82239 Ailing, Gemarkung Ailing, Flurnummer 165 und 165/2

**Bauherr und Grundeigentümer:**  
T&T Bauwäpfer GmbH  
Am Hartholz 1  
82239 Ailing

**Planfertiger:**  
Gerardo Fiorio  
Vilgershofer Holding GmbH  
Am Hartholz 1  
82239 Ailing  
Tel.: 08141 82792-0