

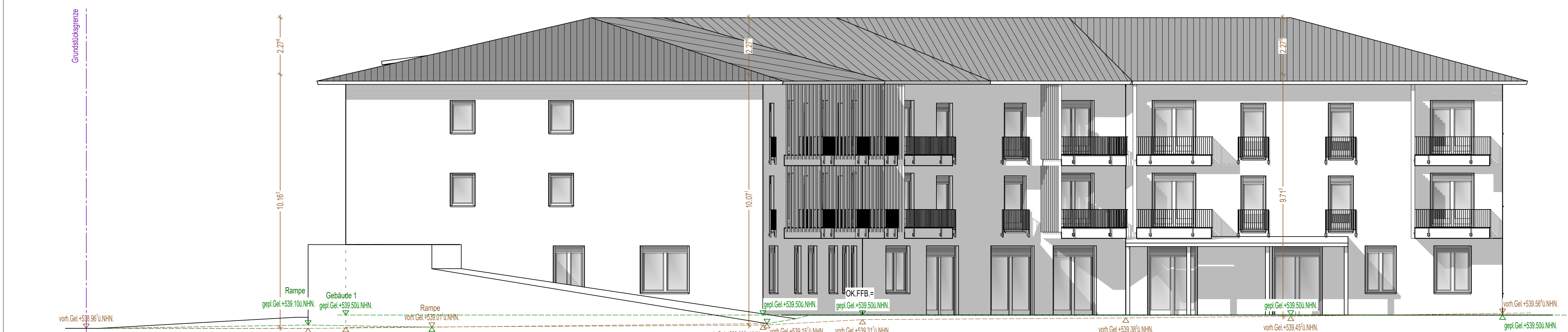
**Ansicht Nordost**  
Gebäude 1



**Ansicht Südwest**  
Gebäude 1



**Ansicht Südost**  
Gebäude 1



**Ansicht Nordwest**  
Gebäude 1

**Legende:**

- Firsthöhe der Nachbarbebauung  
Höhenangaben von 0,00
- Antonistraße 15
  - Grottenstraße 7
  - Grottenstraße 5
  - Pschorggasse 5/7

**Vorhaben- und Erschließungsplan als Bestandteil des vorhabenbezogenen Bebauungsplans Antonistr./Parsbergstr.**

Gebäude 1 Ansichten M 1:100

**Neubau von Gebäude 1 mit 4 Gewerbeeinheiten und betreutem Wohnen, Gebäude 2 mit betreutem Wohnen, Gebäude 3 mit 12 Wohnungen, Gebäude 4 mit 2 Gewerbeeinheiten und 15 Wohnungen, einer Tiefgarage (84 Stellpl.) und 19 oberirdischen Stellplätzen**  
Ecke Parsbergstraße - Antonistraße in 82239 Alling, Gemarkung Alling, Flurnummer 165 und 165/2

**Bauherr und Grundeigner:**

T&T Bauträger GmbH  
Am Hartholz 1  
82239 Alling

**Planfertiger:**

Gerardo Florio  
Vilgershofer Holding GmbH  
Am Hartholz 1  
82239 Alling  
Tel.: 08141 82792-0