

Legende

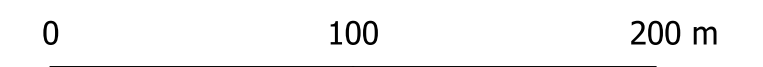
Grundlagen

- Gebäudeumgriffe
- Flurstücksgrenzen (Haarlinie)
- Modellumgriff
- Gemeindegrenze
- überplante Areale, in denen Geländeform (DGM, Stand 2011) und/oder Hausumgriffe (ca. 2020) im Modell ggf. nicht gesichert mit dem aktuellen Stand übereinstimmen, ohne Anspruch auf Vollständigkeit
- bekannte kritische Punkte

Modellergebnisse

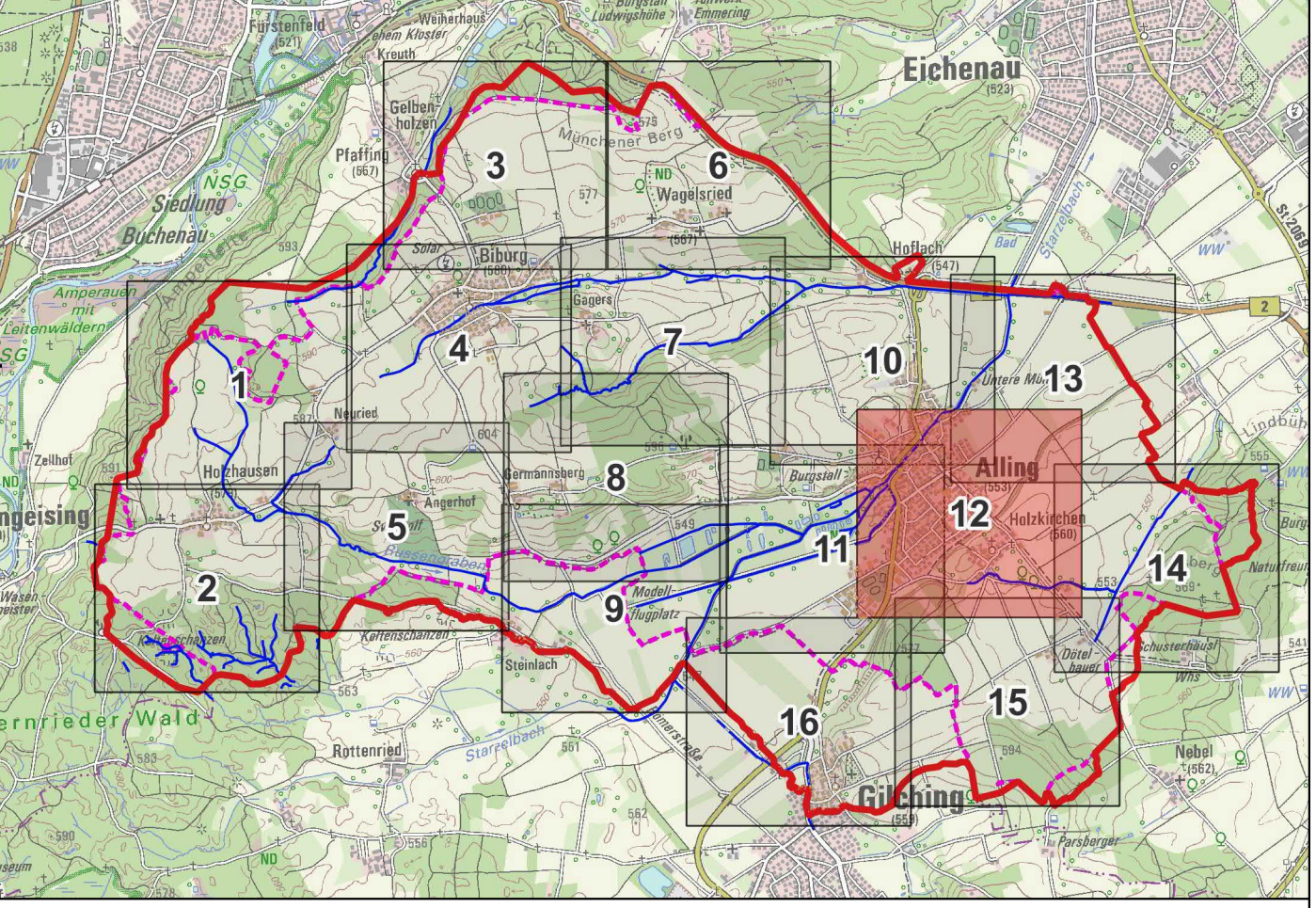
- Maximale Wassertiefe [m] gewässerabhängig**
- 0.03 - 0.10
 - 0.10 - 0.25
 - 0.25 - 0.50
 - 0.50 - 1.00
 - 1.00 - 2.00
 - > 2.00

- Maximale Wassertiefe [m] wild abfließend**
- 0.03 - 0.10
 - 0.10 - 0.25
 - 0.25 - 0.50
 - 0.50 - 1.00
 - 1.00 - 2.00
 - > 2.00



Koordinatenbezugssystem
EPSG: 25832
UTM Zone 32

Übersicht



Erläuterung:
Die dargestellten Modellergebnisse zeigen über die Zeit maximierte und räumlich überlagerte Maximalwerte. Diese liegen mehreren Simulationsläufen zugrunde, in denen unterschiedliche Niederschlagsgebiete je für 60 Minuten ein mittlenbetontes Starkregenereignis bringen. Die abgebildeten Ergebnisse zeigen folglich eine lokal plausible Überflutungssituation, die so jedoch nie gleichzeitig an jeder Stelle auftreten wird. Als 'gewässerabhängig' werden Überflutungen definiert, wo der Wasserspiegel beim hypothetischen Ansatz sehr stark leistungsfähiger Vorflutergerinne (GEW III) im ansonsten identischen Szenario sinkt (Signifikanzgrenze: mind. 3 cm Wasserspiegelnunterschied).

Diese Unterlage und ihr Inhalt sind unser geistiges Eigentum. Sie darf nicht ohne unsere schriftliche Genehmigung vervielfältigt, unbefugten Dritten zur Einsicht überlassen oder sonstwie mitgeteilt werden oder zu anderen Zwecken, als sie dem Empfänger anvertraut ist, benutzt werden. Sie ist auf Verlangen zurückzugeben.

	Gemeinde Alling Am Kirchberg 6 82239 Alling
	CDM Smith Consult GmbH Westendstr. 193 80868 München tel. 089 886962-0 muenchen@cdmsmith.com cdmsmith.com
Projekt: Integriertes Konzept zum Starkregen- und Sturzflutrisikomanagement	
Teil: Maximale Überflutungstiefen, 100-jährliches Starkregenereignis	

Datum	Gezeichnet	Bearbeitet	Phase	Projekt-Nr.	Maßstab	Anlage
	01/2023	02/2023	Sim_02a-4-4a	272523	1:2.500	2.3
Name	nl	nl_pit		Bericht-Nr.		Blatt
Datenname	PostProc_Karten_Erstellung_pit.qgz			01		12

Q:\172500-272599\172523\400_Bearbeitung\490_GIS\492_Projektdateien\PostProc_Karten_Erstellung_pit.qgz