



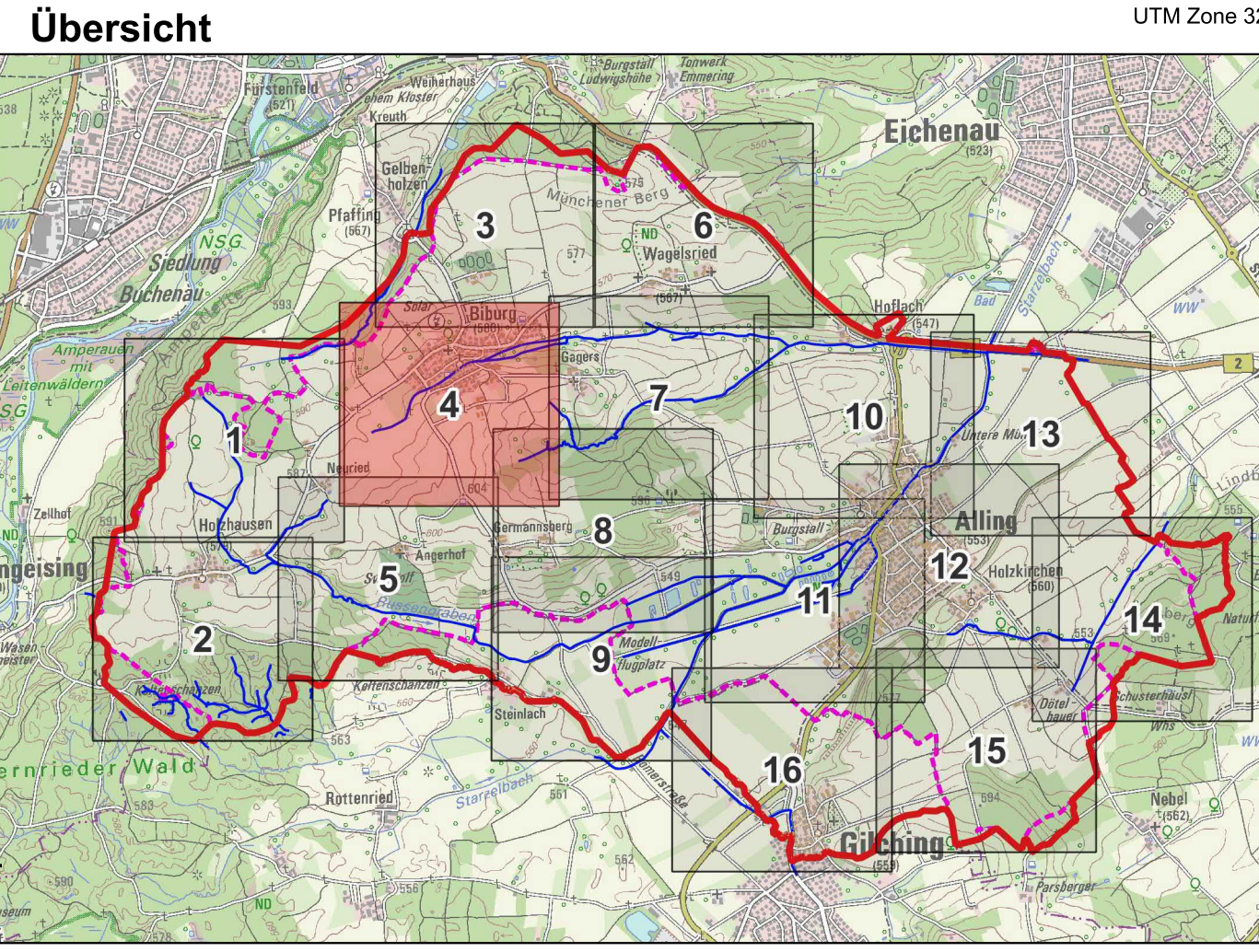
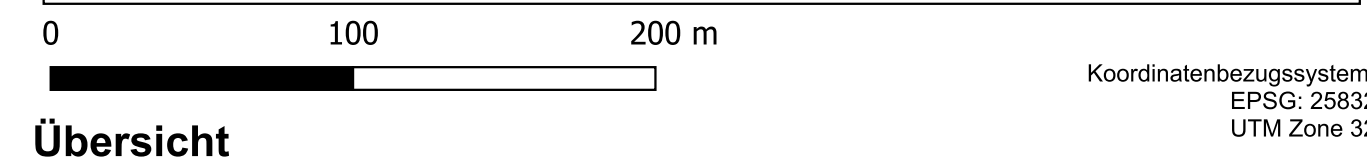
Legende

Grundlagen	Modellergebnisse						
Gebäudeumgriffe	Strömungsindex [m/s * m] Maximum des Produkts aus Fließgeschwindigkeit und -tiefe						
Flurstücksgrenzen (Haarlinie)							
Modellumgriff							
Gemeindegrenze							
überplante Aree, in denen Geländeform (DGM, Stand 2011) und/oder Hausumgriffe (ca. 2020) im Modell ggf. nicht gesichert mit dem aktuellen Stand übereinstimmen, ohne Anspruch auf Vollständigkeit							
bekannte kritische Punkte	<table border="0"> <tr> <td></td> <td>0.2 - 0.7</td> </tr> <tr> <td></td> <td>0.7 - 1.3</td> </tr> <tr> <td></td> <td>> 1.3</td> </tr> </table>		0.2 - 0.7		0.7 - 1.3		> 1.3
	0.2 - 0.7						
	0.7 - 1.3						
	> 1.3						

INFO: Gefahr durch Strömung (StMUV, editiert):

Der Strömungsindex zeigt, wo große Impuskkräfte auf Hindernisse wirken. Bei einem Index ab ca. 0.2 können leichte/schwimmende Gegenstände mobilisiert werden. Ab 0.7 ist davon auszugehen, dass leichte / beeinträchtigte Personen Gegenstände und ab einem Wert von 1.3 auch widerstandsfähige Personen und schwere Gegenstände (z.B. PKW) mitgerissen werden.

Beispielweise können sich bereits bei einer Fließgeschwindigkeit von ca. 11 km/h (3 m/s) und einer Fließtiefe von 30 cm ($3 \text{ m/s} * 0.3 \text{ m} = 0.9 \text{ m}^2/\text{s}$) z. B. Kinder nicht mehr halten und werden mitgerissen.



Erläuterung:
Die dargestellten Modellergebnisse zeigen über die Zeit maximierte und räumlich überlagerte Maximalwerte. Diese liegen mehreren Simulationsläufen zugrunde, in denen unterschiedliche Niederschlagsgebiete je für 60 Minuten ein mittentontes Starkregenereignis bringen. Die abgebildeten Ergebnisse zeigen folglich eine lokal plausible Überflutungssituation, die so jedoch nie gleichzeitig an jeder Stelle auftreten wird. Als 'gewässerabhängig' werden Überflutungen definiert, wo der Wasserspiegel beim hypothetischen Ansatz sehr stark leistungsfähiger Vorflutergebinne (GEW III) im ansonsten identischen Szenario sinkt (Signifikanzgrenze: mind. 3 cm Wasserspiegelnunterschied).

Diese Unterlage und ihr Inhalt sind unser geistiges Eigentum. Sie darf nicht ohne unsere schriftliche Genehmigung vervielfältigt, unbefugten Dritten zur Einsicht überlassen oder sonstwie mitgeteilt werden oder zu anderen Zwecken, als sie dem Empfänger anvertraut ist, benutzt werden. Sie ist auf Verlangen zurückzugeben.

	Gemeinde Ailing Am Kirchberg 6 82239 Ailing
	CDM Smith Consult GmbH Westendstr. 193 80868 München <small>tel. 089 886962-0 muenchen@cdmsmith.com cdmsmith.com</small>
Projekt Integrales Konzept zum Starkregen- und Sturzflutrisikomanagement	
Teil Maximale Strömung, 100-jähriges Starkregenereignis	

Datum	Gezeichnet	Bearbeitet	Phase	Projekt-Nr.	Maßstab	Anlage
	01/2023	02/2023	Sim_02a-4-4a	272523	1:2.500	4.2
Name	Titel	Bericht-Nr.				Blatt
nit	nit_pit	01				4
Dateiname Postproc_Karten_Erstellung_pit2.qgz						

Q:\1272500-272999\1272523\400_Bearbeitung\490_GIS\492_Projektdateien\Postproc_Karten_Erstellung_pit2.qgz