

Legende

Grundlagen

- Gebäudeumgriffe
- Flurstücksgrenzen (Haarlinie)
- Modellumgriff
- Gemeindegrenze
- überplante Areale, in denen Geländeform (DGM, Stand 2011) und/oder Hausumgriffe (ca. 2020) im Modell ggf. nicht gesichert mit dem aktuellen Stand übereinstimmen, ohne Anspruch auf Vollständigkeit
- bekannte kritische Punkte

Modellergebnisse

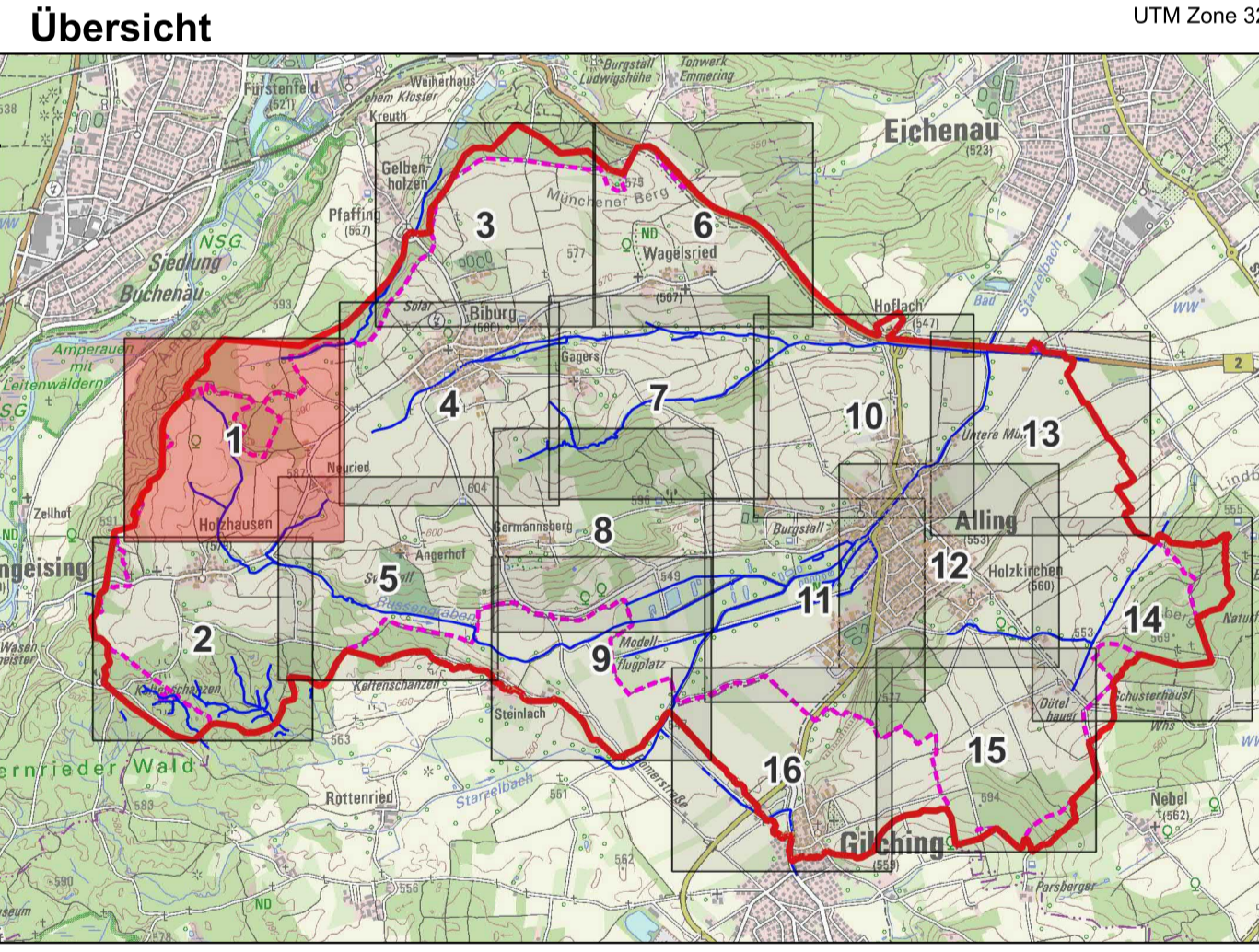
Maximale Fließgeschwindigkeit [m/s], Fließrichtung (Pfeile)

veloc_max_max

- <= 0.2
- 0.2 - 0.5
- 0.5 - 1.0
- 1.0 - 2.0
- > 2.0

0 100 200 m

Koordinatenbezugssystem
EPSG: 25832
UTM Zone 32



Erläuterung:
Die dargestellten Modellergebnisse zeigen über die Zeit maximierte und räumlich überlagerte Maximalwerte. Diese liegen mehreren Simulationsläufen zugrunde, in denen unterschiedliche Niederschlagsgebiete je für 60 Minuten ein mittlenbetontes Starkregenereignis bringen. Die abgebildeten Ergebnisse zeigen folglich eine lokal plausible Überflutungssituation, die so jedoch nie gleichzeitig an jeder Stelle auftreten wird. Als 'gewässerabhängig' werden Überflutungen definiert, wo der Wasserspiegel beim hypothetischen Ansatz sehr stark leistungsfähiger Vorflutergerinne (GEW III) im ansonsten identischen Szenario sinkt (Signifikanzgrenze: mind. 3 cm Wasserspiegelnunterschied).

Diese Unterlage und ihr Inhalt sind unser geistiges Eigentum. Sie darf nicht ohne unsere schriftliche Genehmigung vervielfältigt, unbefugten Dritten zur Einsicht überlassen oder sonstwie mitgeteilt werden oder zu anderen Zwecken, als sie dem Empfänger anvertraut ist, benutzt werden. Sie ist auf Verlangen zurückzugeben.

	Gemeinde Alling Am Kirchberg 6 82239 Alling
	CDM Smith Consult GmbH Westendstr. 193 80868 München <small>tel. 089 886962-0 muenchen@cdmsmith.com cdmsmith.com</small>
Projekt: Integrales Konzept zum Starkregen- und Sturzflutrisikomanagement	

Teil: Maximale Fließgeschwindigkeit und Fließrichtung bei Maximum 100-jährliches Starkregenereignis					Anlage 3.3
Datum	Gezeichnet	Bearbeitet	Projekt-Nr.	Maststab	
	01/2023	02/2023	272523	1:2.500	
Name	nit	nit_pit	Bericht-Nr.		Blatt
Datenname	PostProc_Karten_Erstellung_pit.ggz		01		1

Q:\272500-272599\272523\400_Bearbeitung\490_GIS\492_Projektdateien\PostProc_Karten_Erstellung_pit.ggz